

Surveiller sans se déplacer !

La télésurveillance de vos installations

# Obligation de surveillance: ISO 7396-1

## ■ Observation continue

- A l'emplacement de la source d'alimentation
- GTC ou salle d'infirmière
- Indicateurs visuels pour chaque condition surveillée

## ■ Sécurité

- Dispositifs permettant de vérifier les alarmes sonores et visuelles
- Isolation des vannes de capteurs de pression impossible
- Capteurs urgence médicale situés côté patient de chaque vanne de sectionnement
- Précision capteurs pressions  $\pm 4\%$

# Obligation de surveillance: ISO 7396-1

## ■ Alimentation du système de surveillance

- Alimentation électrique normale
- Alimentation électrique d'urgence
- Protection électrique individuelle
- Opportunité: batteries ou alimentations sans interruption (ASI)

## ■ Types d'alarmes

- Fonctionnement (F)
- Urgence médicale (UM)
- Fonctionnement d'urgence (FU)
- Informations (I)

# Exemples d'alarmes

- Dysfonctionnement système de compresseurs d'air/ de vide /... (F)
- Point de rosée (F)
- Concentration CO (F ou FU)
- Pression haute/basse (F ou UM)
- Pression de vide > 66 kPa (UM)
- Défaillance alimentation électrique externe (F)
- Source d'alimentation de secours en fonctionnement (F)
- ...

# Systemes de surveillance

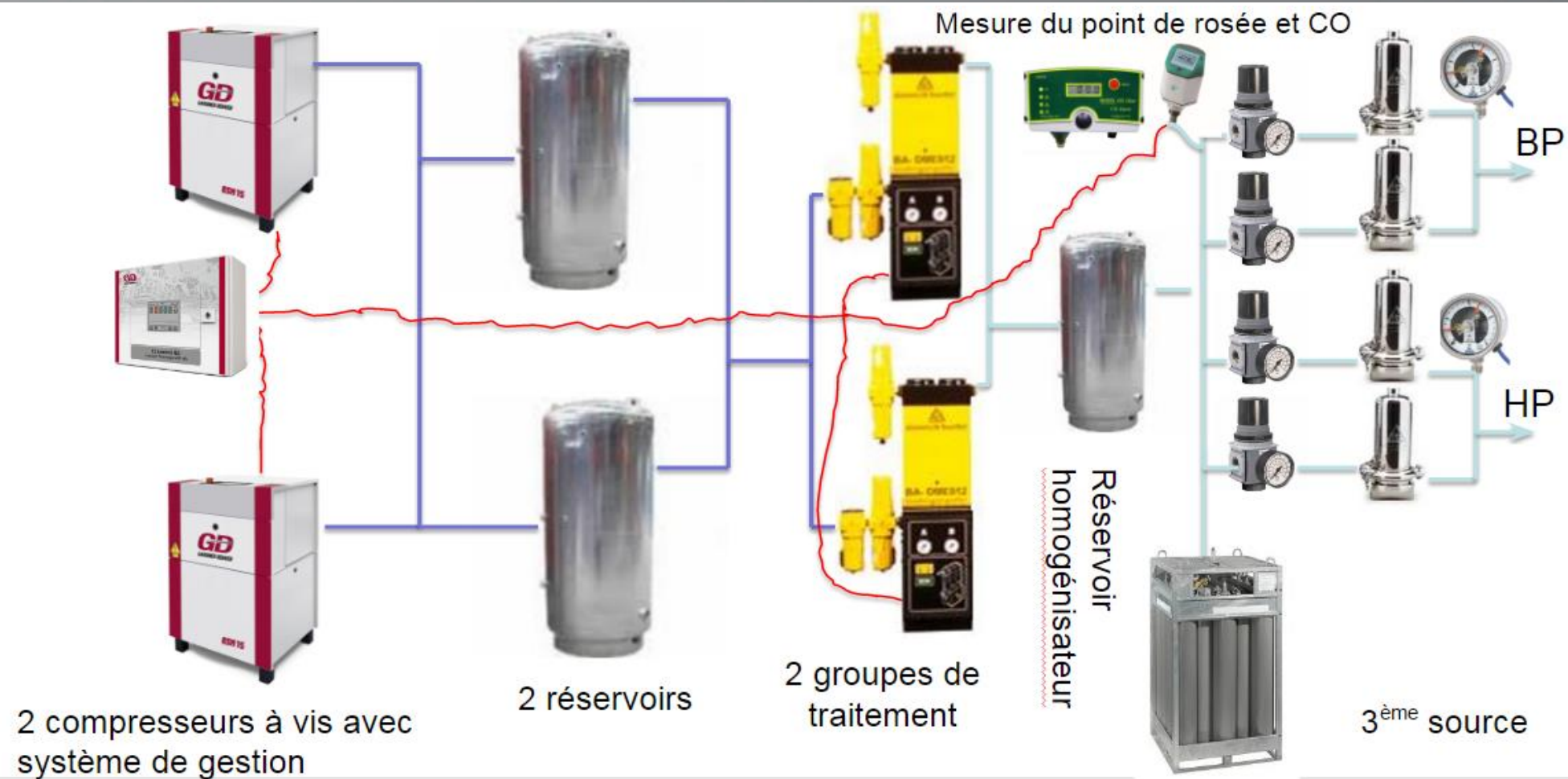
## ■ GD connect12

- Gestion des compresseurs fixes ou variables
- Jusqu'à 12 compresseurs
- RS 485 avec protocole Modbus (ou Profibus)
- Visualisation en ligne via webserveur
- Carte SD

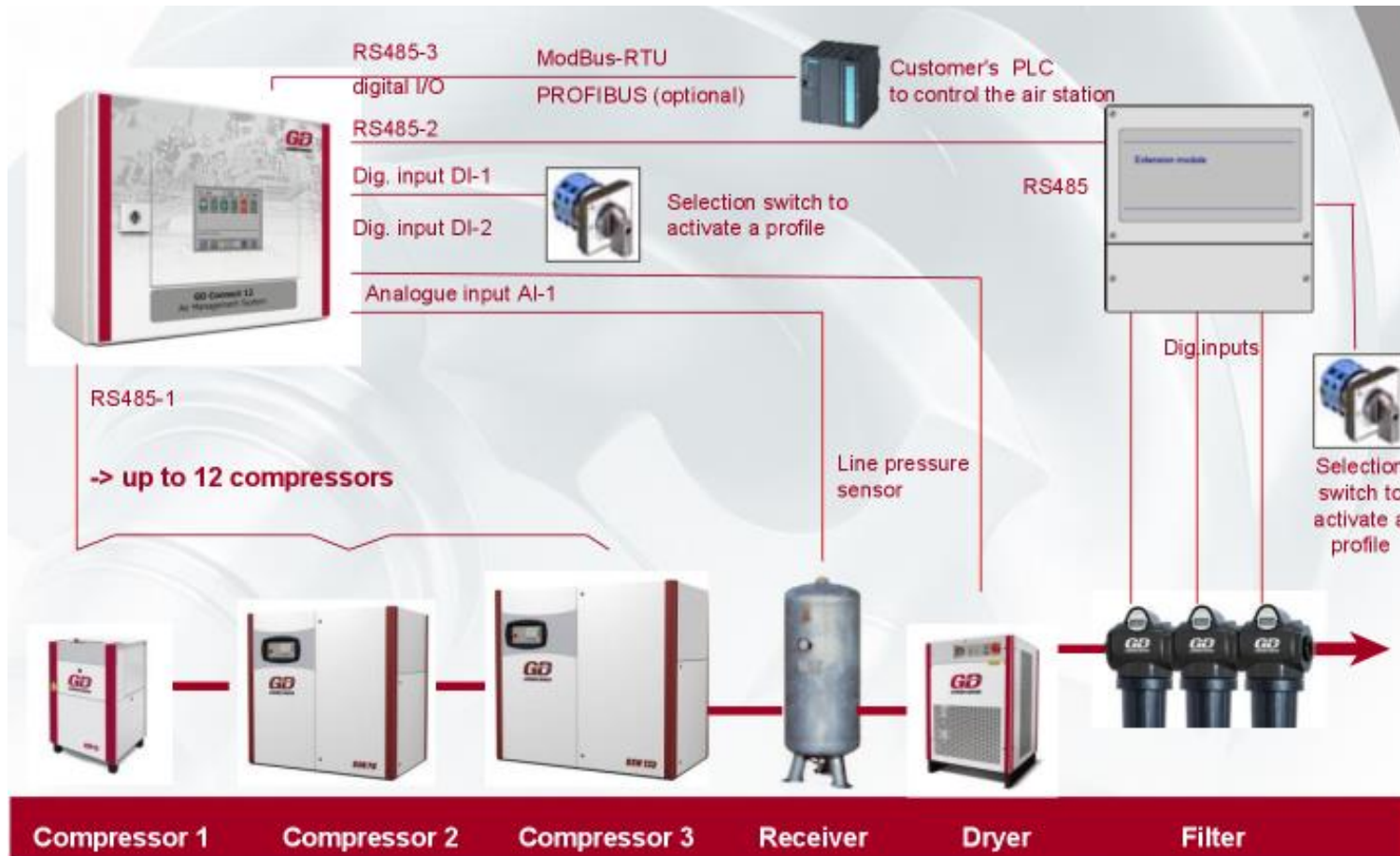
## ■ Procom II

- Gestion des centrales de production de vide
- Jusqu'à 6 pompes
- RS 485 avec protocole Modbus ou Ethernet
- Visualisation en ligne via webserveur

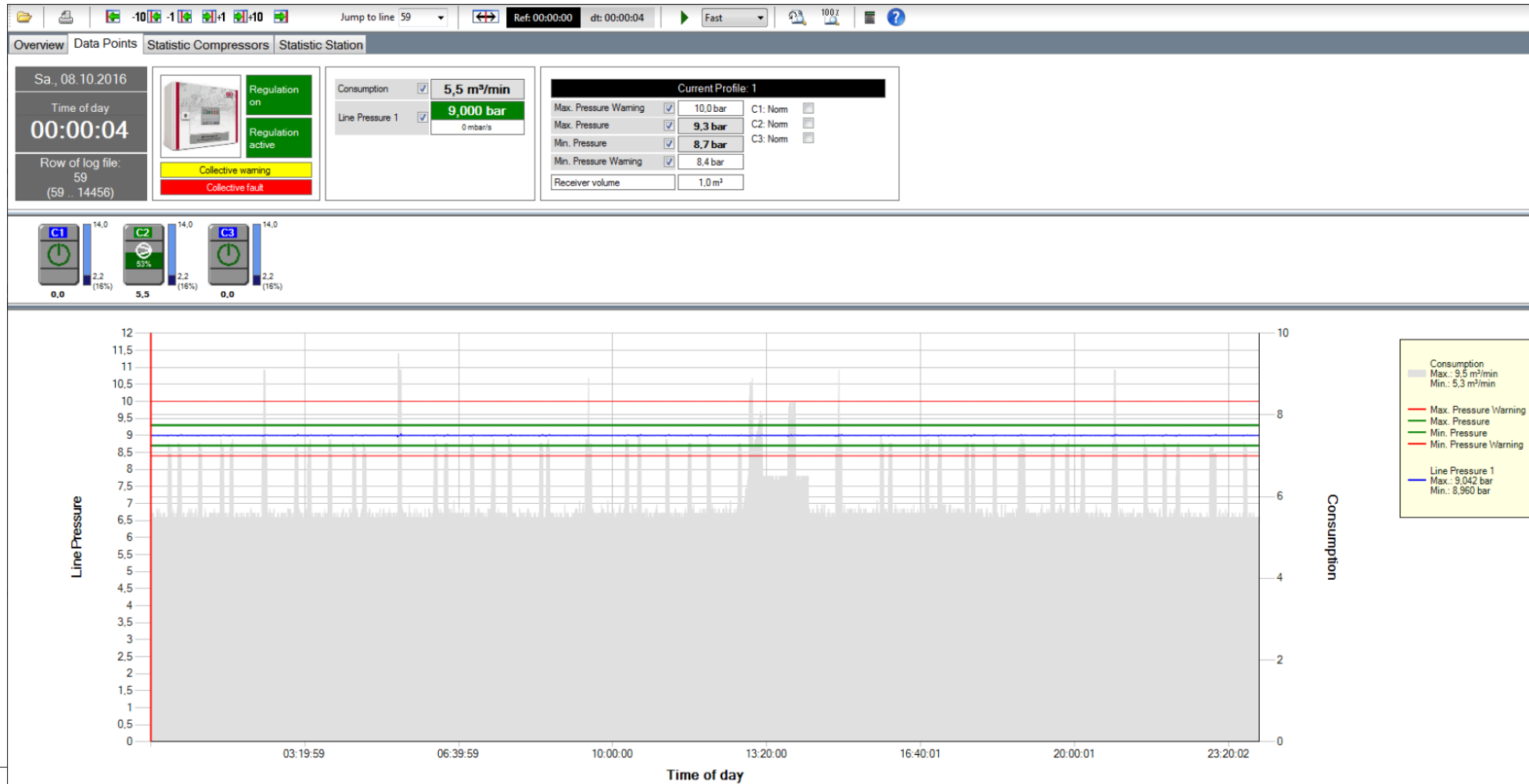
# Installation médicale type



# Architecture GD Connect12



# GD connect - Webserver



# Procom II

