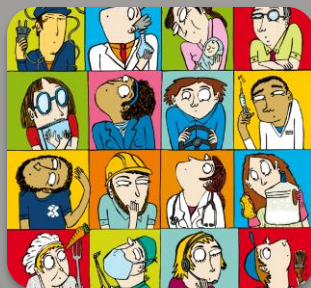


# La mise en place d'une démarche RSE dans un CHU de 2'000 lits



**Présentation  
des HUG**

**Management  
Environnemental**

**Ecobilan  
Résultats  
Orientation**

**La  
Responsabilité  
Sociale et  
Environnementale  
dans le plan  
stratégique**

**Perspectives  
Enjeux  
Risques**

**Valeur ajoutée**

**Certification ?**

Les **HUG** Hôpitaux  
Universitaires  
Genève



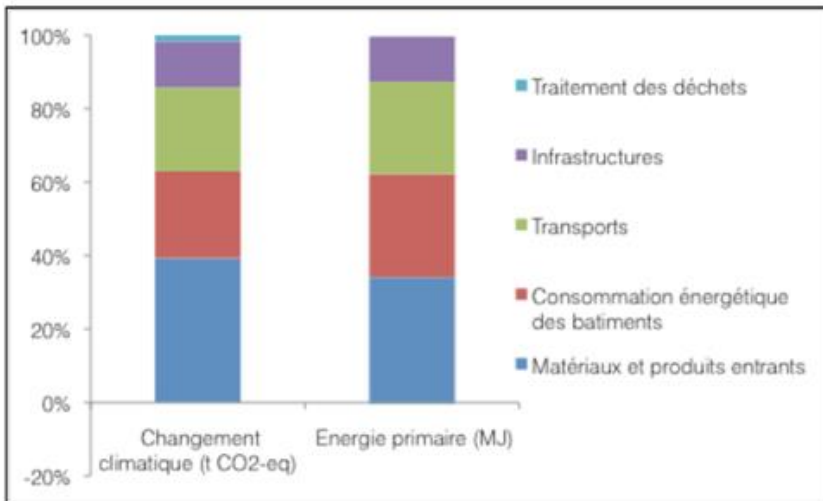
**Site principal de Cluse-Roseraie**

# Chiffres clés 2016

- 11'148 collaborateurs / 180 métiers
- 200'000 patients soignés / 1'000'000 en ambulatoires
- 95'035 Urgences (une toutes les 6 minutes)
- 4'101 naissances / 81 organes transplantés
- 38'370 Equipements médicaux
- 3'520'000 repas préparés – 4'160 tonnes de linge nettoyé
- 50 GWh consommés – 449'299 m<sup>2</sup> nettoyés
- 7'850 tonnes de déchets dont 52% recyclés
- Une journée à l'hôpital coûte en moyenne 1'300 CHF. De 700 CHF en réadaptation à 5'000 CHF aux soins intensifs (varie en fonction de l'utilisation du plateau technique et du type de soins).

# Management Environnemental

- **2008** Chiffres-clés liés à la consommation annuelle
- Eau : 200 piscines olympiques
- Papier : la hauteur du Mont-Blanc
- Km parcourus par les collaborateurs : la distance Terre-Lune
- Fruits et légumes : la consommation de 2800 ménages
- Bouteilles PET : 225 000 litres de pétrole
- Déchets : le poids de 900 éléphants.



- **2012**
- Augmenter de 8% notre efficacité énergétique.
- Réduire de 10% notre consommation d'eau.
- Réduire de 10% nos émissions de gaz à effet de serre.
- Atteindre le taux de 50% de déchets recyclés.
- Réduire de 10% notre consommation de papier.
- Evaluer les risques liés aux rejets de médicaments dans les eaux usées (écopharmacovigilance).
- Acquérir des équipements à faible consommation électrique, à faible impact environnemental.
- Favoriser les achats alimentaires régionaux.
- Augmenter de 20% la part de nos déplacements domicile-travail écomobiles.
- Renforcer les comportements éco-citoyens grâce à une communication régulière.
- Engagement réel des collaborateurs à adopter les éco-gestes.

# Ecobilan - résultats - orientation

	2013	2014	2015
	tCO <sub>2</sub> -eq		
Eau	100.04	102.73	100.98
Gestion des déchets	2'032.94	1'823.35	1'851.51
Infrastructures	11'335.63	11'335.63	11'671.78
Transports	26'815.42	25'343.12	26'837.60
Energie	26'267.81	25'021.43	22'444.26
Achats	47'506.22	53'354.84	51'532.91
	<b>114'058.06</b>	<b>116'981.10</b>	<b>114'439.05</b>

## Impacts



## Actions

Plan de gestion de l'eau pour les espaces verts - récolter les eaux de pluie - limiteurs/détecteurs

PGD cantonal, arriver à 70% de recyclage - nouvelles filières - achats avec impacts ACV déchets

Normes Minergie - tout projet avec composante RSE - entretien des bâtiments normes DD

Appliquer le Plan de Déplacements HUG - préparer l'arrivée du RER Léman Express

Éclairage adapté à LED - améliorer la composante énergétique - écogestes - PC arrêt automatique

Médicaments - alimentation - durée vie informatique - papier administratif labellisé

# La Responsabilité Sociale et Environnementale dans le plan stratégique

**VISION**  
**20/20**

**Responsabilité sociale et environnementale**

**ÊTRE RECONNU COMME EMPLOYEUR DE RÉFÉRENCE**

Stages - Apprentissages  
Opportunités de carrière  
Jeunes en difficultés  
Chômeurs

**S'ENGAGER SUR LE PLAN HUMANITAIRE**

Missions médicales  
Solidarité  
Coopération  
*Geneva Health Forum*



**HUG** Hôpitaux Universitaires Genève

**VISION**  
**20/20**

**Responsabilité sociale et environnementale**

**CONSOMMER DURABLEMENT ET EFFICACEMENT**

Efficiéce énergétique  
Panneaux solaires  
Changement lumineux  
Réduction consommation

**PRÉSERVER LES RESSOURCES**

Réduction GES  
Recyclage des déchets  
Gestion de l'eau  
Préservation biodiversité



**HUG** Hôpitaux Universitaires Genève

**VISION**  
**20/20**

**Responsabilité sociale et environnementale**

**ACHETER RESPONSABLE**

Politique d'achats  
Manger local  
Produits de saison  
Alimentation saine

**SE DÉPLACER AUTREMENT**

Cooviturage  
Abonnements TP  
Vélos  
Déplacements écomobiles



**HUG** Hôpitaux Universitaires Genève

# **Perspectives – Enjeux – Risques - Valeur ajoutée**

- **Adaptation, performances, pérennité**
- **Traduire l'engagement dans les pratiques et les comportements des équipes à tous niveaux**
- **Financiers, de réputation ou juridique**
- **Améliorer la réputation de l'entreprise – attirer de "meilleurs" employés, gérer les parties prenantes et créer ainsi un avantage concurrentiel**

# La certification

## Une fausse « Bonne idée » ?

- ISO 14001 établit les exigences relatives à un système de management environnemental.
- Aide les organismes à améliorer leur performance environnementale grâce à une utilisation plus rationnelle des ressources et à la réduction des déchets, gagnant, par là même, un avantage concurrentiel et la confiance des parties prenantes.



# Pourquoi ? Pour qui ?

## Combien cela coûte ?

- Démontrer la conformité aux exigences légales et réglementaires, actuelles et futures
- Renforcer l'implication de la direction et l'engagement des employés
- Améliorer la réputation de l'entreprise et la confiance des parties prenantes au travers d'une communication stratégique
- Réaliser des objectifs stratégiques en prenant en compte les questions environnementales dans la gestion de l'entreprise
- Obtenir un avantage concurrentiel et financier grâce à l'amélioration de l'efficacité et à la réduction des coûts
- Favoriser une meilleure performance environnementale des fournisseurs en les intégrant dans les systèmes d'activités de l'organisme



Le coût de certification varie d'environ 5'000 € (moins de 100 salariés) à environ 20'000 € (plus de 500 salariés).

Le coût de suivi annuel est moins important : de 1'000 € à 10'000 € pour les mêmes critères.

Il faut ajouter pour la première année, une enveloppe allant de 10'000 € à 25'000 € pour l'intervention extérieure d'un consultant + le salaire du responsable RSE/DD et entre 5'000 € et 10'000 € les années suivantes pour le suivi par l'organisme de certification.



Attention, suivant la taille de l'entreprise auditée, les coûts des audits de certification peuvent être démultipliés.

Effectivement, pour une entreprise de plus de 200 personnes, l'audit sera réalisé sur au moins 2 jours avec 2-3 auditeurs au lieu d'un.

A cela peut s'ajouter les frais de transport, d'hébergement et de restauration des auditeurs (**bien regarder le détail de l'offre**).



**= on garde les principes, les procédures et les engagements mais on ne certifie pas !!!**

Les **HUG** Hôpitaux  
Universitaires  
Genève



**Vous remerciant de les avoir associés  
à votre congrès et pour l'accueil chaleureux  
dont vous nous avez gratifiés**