



Département
Infrastructures & Techniques



Aile 1000

Construction d'un immeuble de bureaux passif

AFTSH – Journée d'études du 16 mai 2018

Le Projet

- Budget initial : 5,7 millions €
- Planning initial : 16 mois
- Aile administrative
- 4000 m²
- 110 postes de travail
- 35 places de parking

BÂTIMENT PASSIF



Le Projet

- Atrium central
- Bureaux spacieux
- Luminosité
- Chaleur
- Confort thermique
- Performance énergétique

BÂTIMENT PASSIF



L'équipe

- Maître de l'ouvrage
- Architecte
- Techniques Spéciales & PEB
- Stabilité
- Bureau de contrôle
- Acoustique
- Sécurité
- Entreprise Générale
- 45 Sous-traitants



...

Le Passif

- Isolation thermique
- Gestion des apports solaires
- Etanchéité à l'air
- Ventilation à récupération de chaleur
- Equipements à haute efficacité

ISOLATION RENFORCEE



PROTECTION SOLAIRE EFFICACE



CHASSIS PASSIF



Le Passif

- Isolation thermique
- Gestion des apports solaires
- Etanchéité à l'air
- Ventilation à récupération de chaleur
- Equipements à haute efficacité

ETANCHEITE A L'AIR



Certificat

concernant le test d'étanchéité à l'air

Projet :

Clinique Saint-Pierre
CSPO
Rue Reine Fabiola 12
1340 Ottignies

Date du test : 21-10-2017
Taux de renouvellement d'air (n50) à 50 Pascal
conformément à la norme EN 13829, méthode A

$n_{50} = 0,41$ /h

Conformément à la réglementation "Maisons passives"

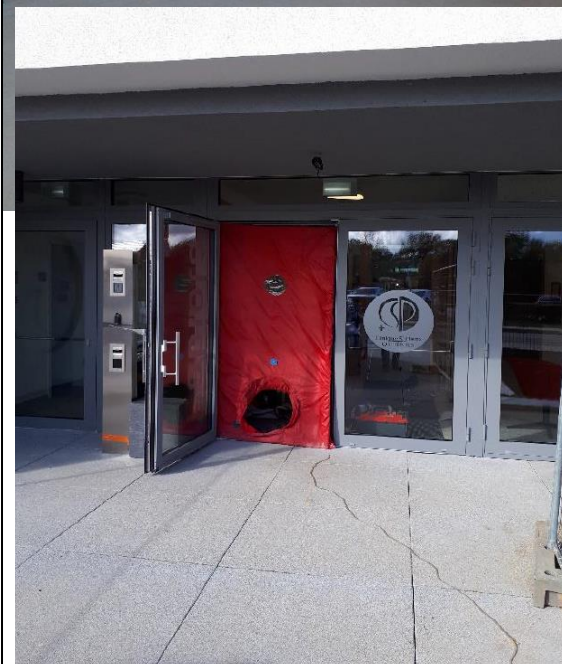
$n_{50} \leq 0,6$ /h

Les résultats du test sont conformes à la réglementation

29-10-2017

Bruno Bailleul

BCB bvba
Edgard Tinelstraat 65
9040 Gent



Le Lean

PRINCIPES DE BASE

- DEMOCO – DELTA PARTNERS
- Méthode LPS = Last Planner System
- Gantt = Outil de communication
Lean = Outil de pilotage (visuel)
- Approche participative collaborative

- Diviser l'objet en blocs, en une série de séquences répétables
- Validation par la DT de l'enchaînement des tâches dans un bloc
- « One Piece » à réaliser pour tester l'enchaînement des tâches dans un bloc

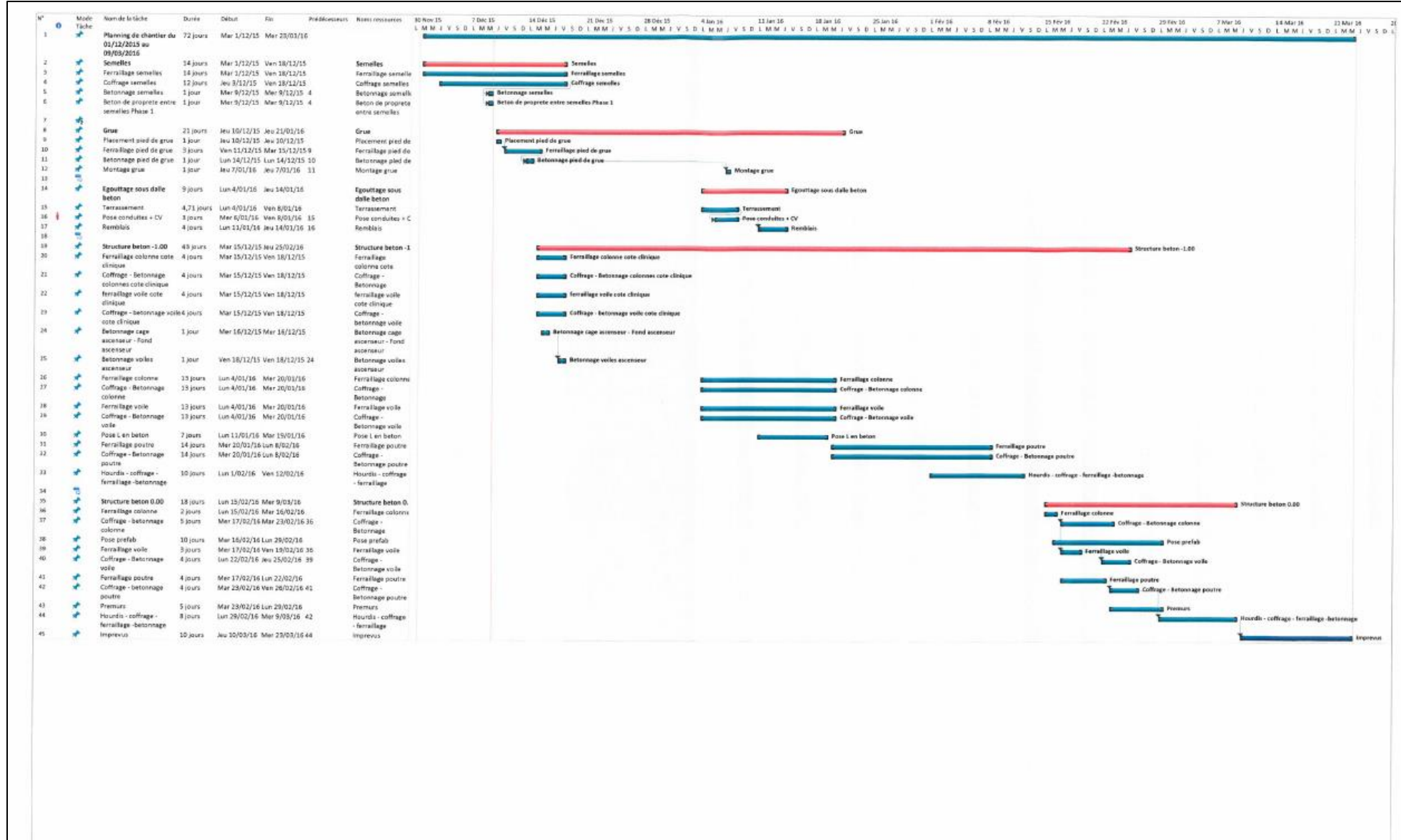
- Réunir tous les acteurs (SST) autour du planning
- Rendre l'objectif clair pour chaque SST (vision à 2-3 semaines)
- Créer l'engagement de chaque SST (réunion « post-it »)
- Eviter les pics d'activité (rush final)

- Optimiser les rendements par une réflexion sur la logistique (zones de stockage, de circulation, ...)
- Prévoir une zone de travail « tampon » (salle multifonctionnelle)
- Ne pas oublier le Lean Management de l'Engineering (en amont)

Le Lean

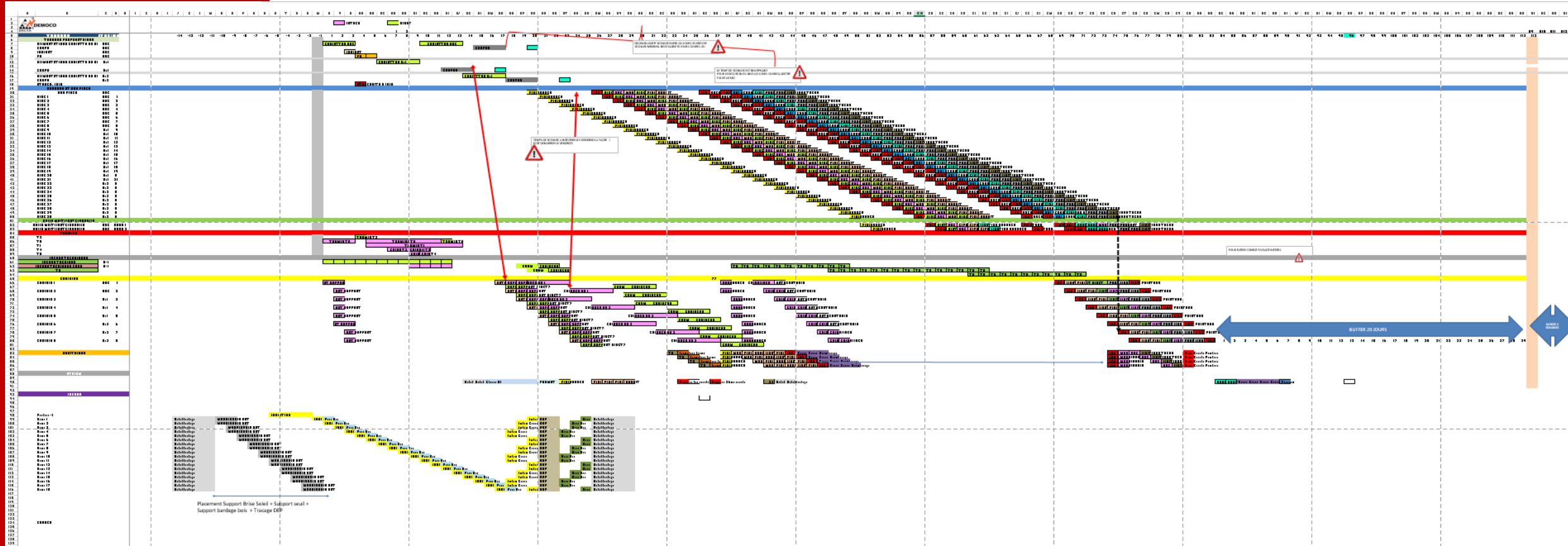
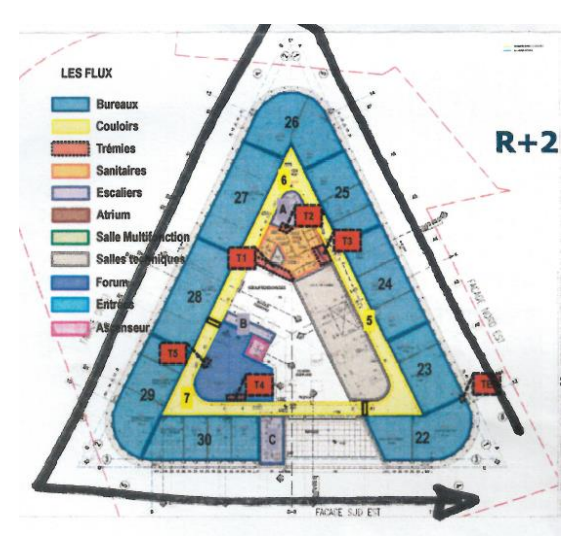
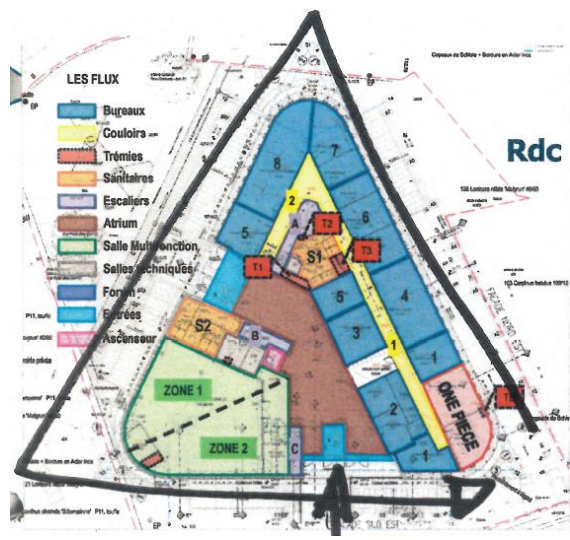
PLANNING DE BASE – METHODE CLASSIQUE

- DEMOCO – DELTA PARTNERS
- Méthode LPS = Last Planner System
- Gantt = Outil de communication Lean = Outil de pilotage (visuel)
- Approche participative collaborative



Le Lean

PLANNING CHEMIN DE FER – METHODE LEAN



MERCI

Département
Infrastructures & Techniques

Merci pour votre attention