

Achats publics durables pour les institutions de soins de santé

Primum non nocere

Décarboner

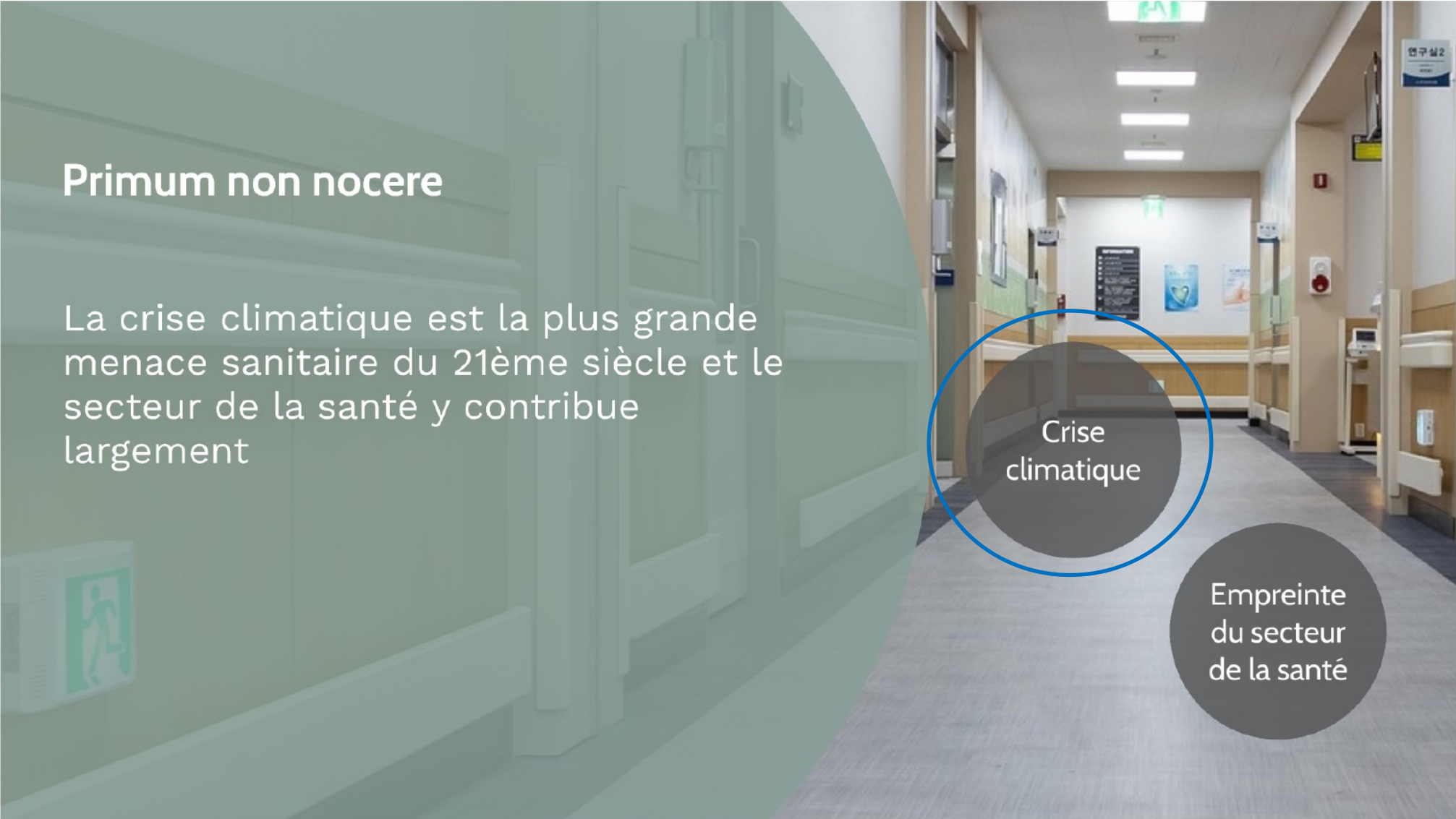
Acheter mieux
Acheteur moins

Marchés
publics
durables

Plus
d'informations

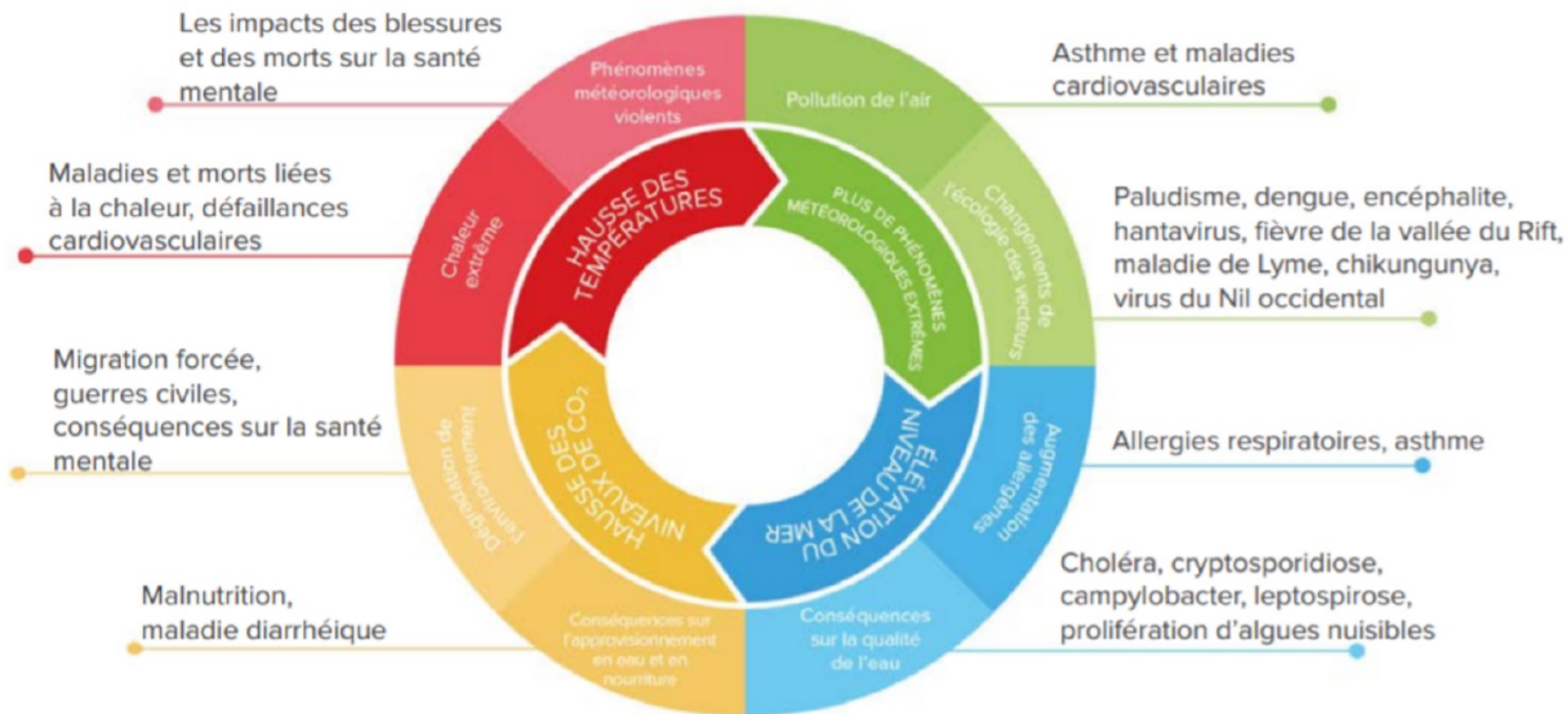
Primum non nocere

La crise climatique est la plus grande menace sanitaire du 21ème siècle et le secteur de la santé y contribue largement



Crise
climatique

Empreinte
du secteur
de la santé



Graphique 1 : Conséquences du changement climatique sur la santé humaine (Source : Centre de Contrôle et de Prévention des Maladies des États-Unis)

L'empreinte climatique du secteur de la santé, Health Care Without Harm, Rapport vert numéro un, Septembre 2019

Le secteur de la santé devra inévitablement support les coûts élevés



Pollution de l'air



Décès prématuré
Maladies chroniques



Traitements
Hospitalisations



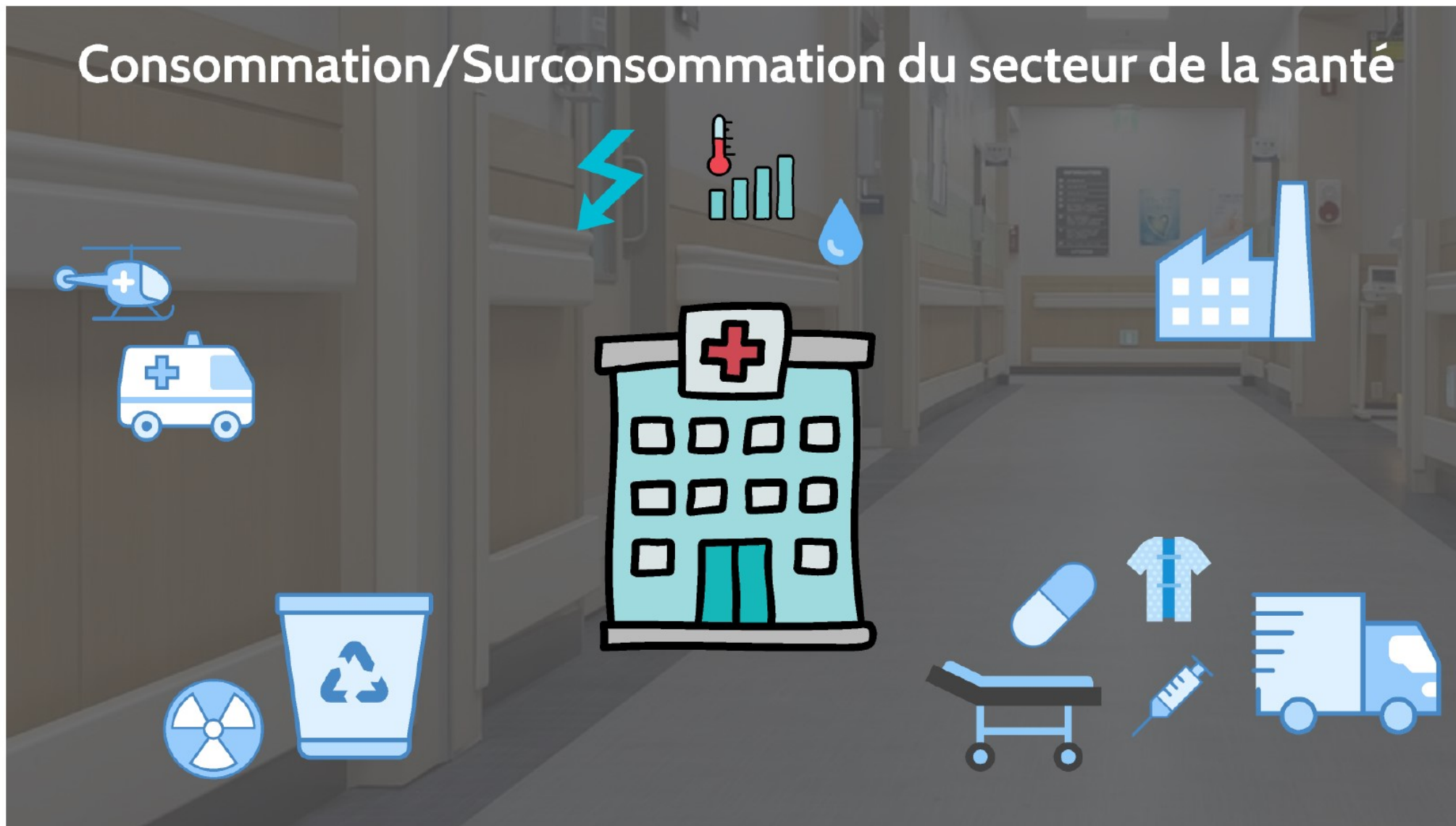
Primum non nocere

La crise climatique est la plus grande menace sanitaire du 21ème siècle et le secteur de la santé y contribue largement

Crise
climatique

Empreinte
du secteur
de la santé

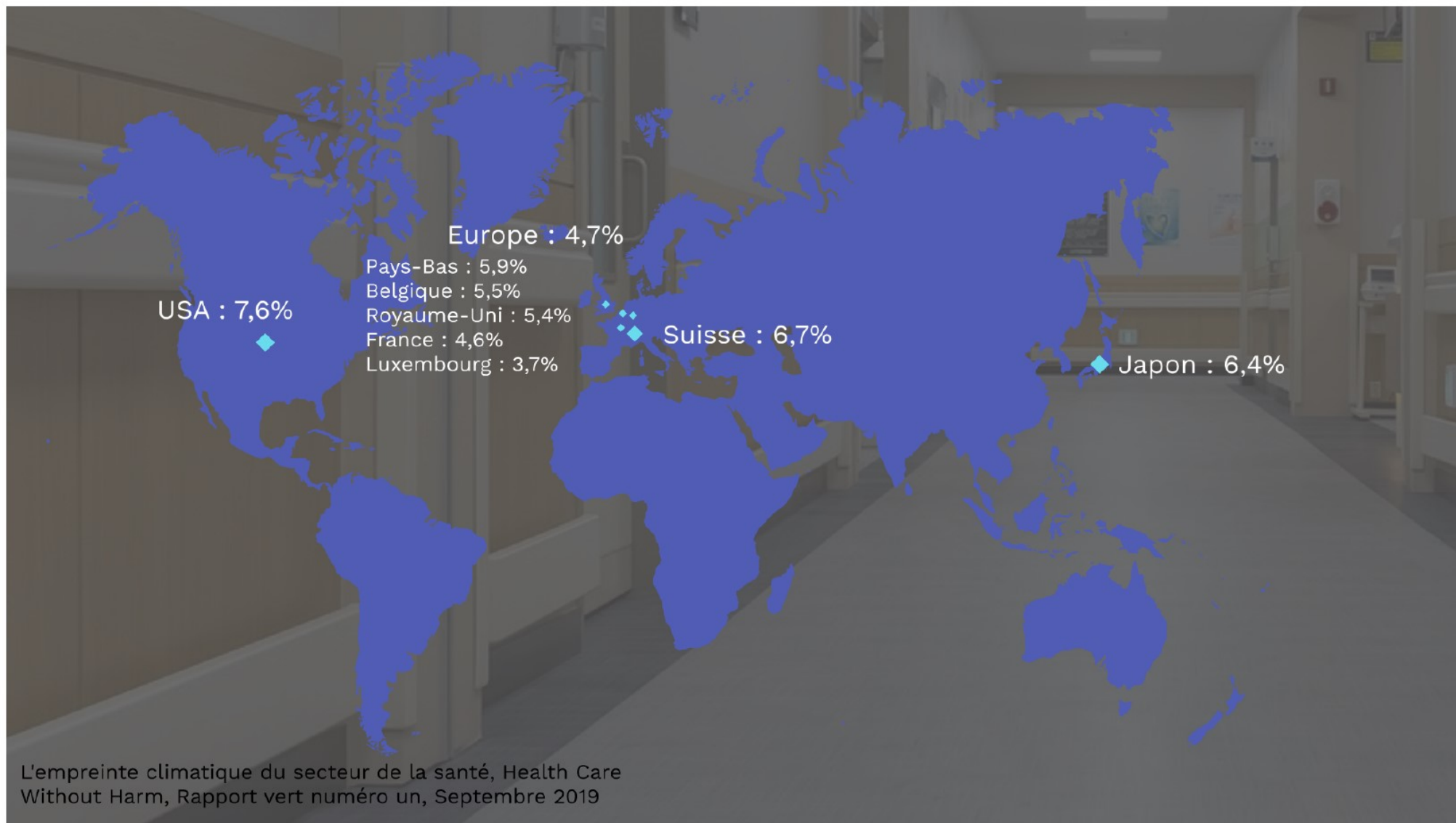
Consommation/Surconsommation du secteur de la santé

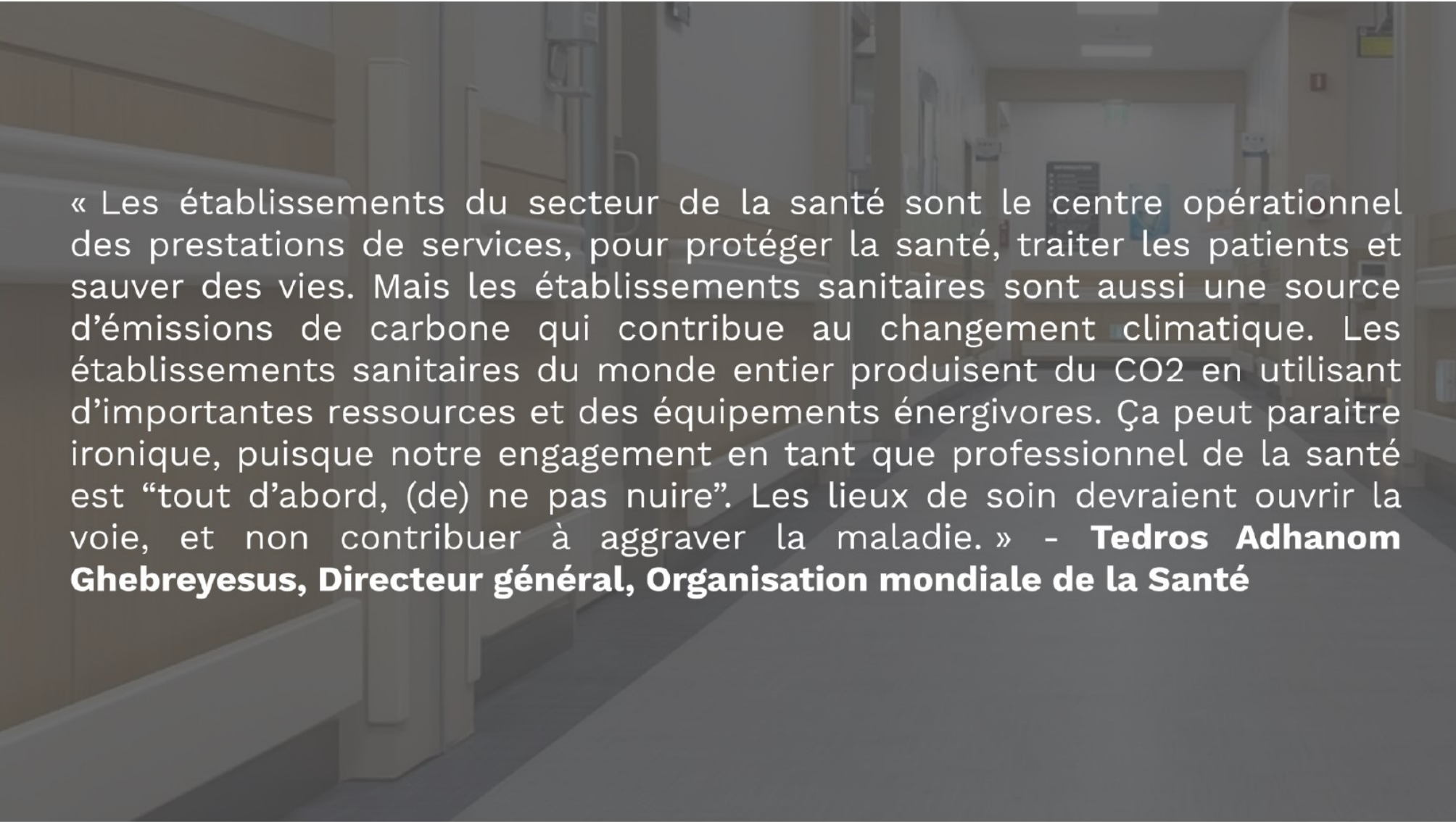


L'empreinte climatique du secteur de la santé équivaut à 4,4% des émissions nettes mondiales.

5ème plus gros émetteur







« Les établissements du secteur de la santé sont le centre opérationnel des prestations de services, pour protéger la santé, traiter les patients et sauver des vies. Mais les établissements sanitaires sont aussi une source d'émissions de carbone qui contribue au changement climatique. Les établissements sanitaires du monde entier produisent du CO2 en utilisant d'importantes ressources et des équipements énergivores. Ça peut paraître ironique, puisque notre engagement en tant que professionnel de la santé est “tout d'abord, (de) ne pas nuire”. Les lieux de soin devraient ouvrir la voie, et non contribuer à aggraver la maladie. » - **Tedros Adhanom Ghebreyesus, Directeur général, Organisation mondiale de la Santé**

Achats publics durables pour les institutions de soins de santé

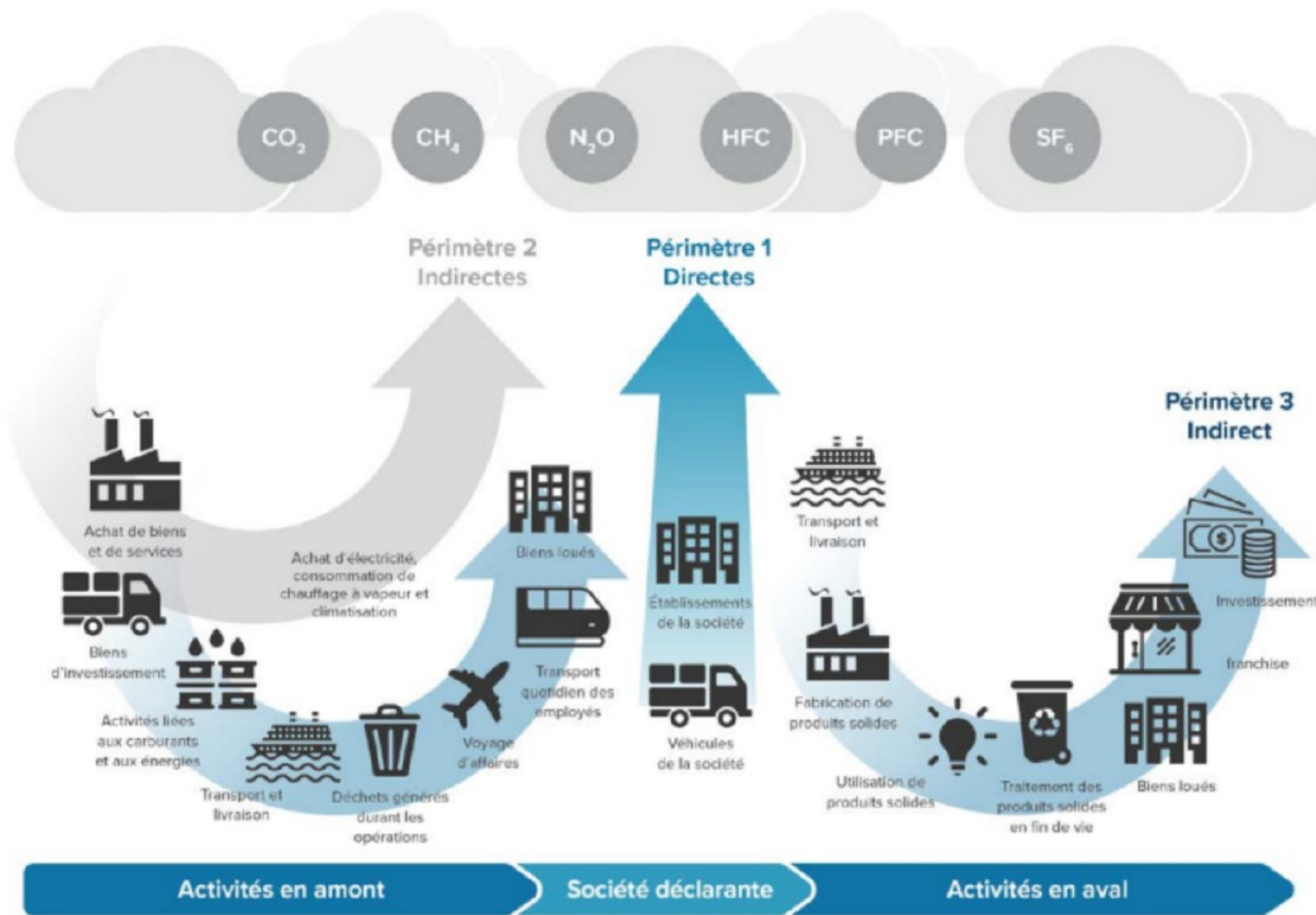
Primum non nocere

Décarboner

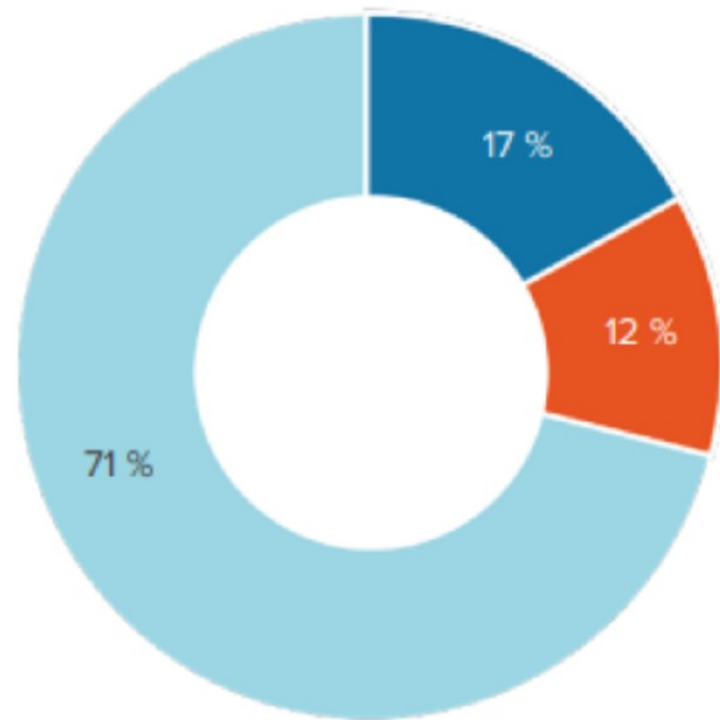
Acheter mieux
Acheteur moins

Marchés
publics
durables

Plus
d'informations

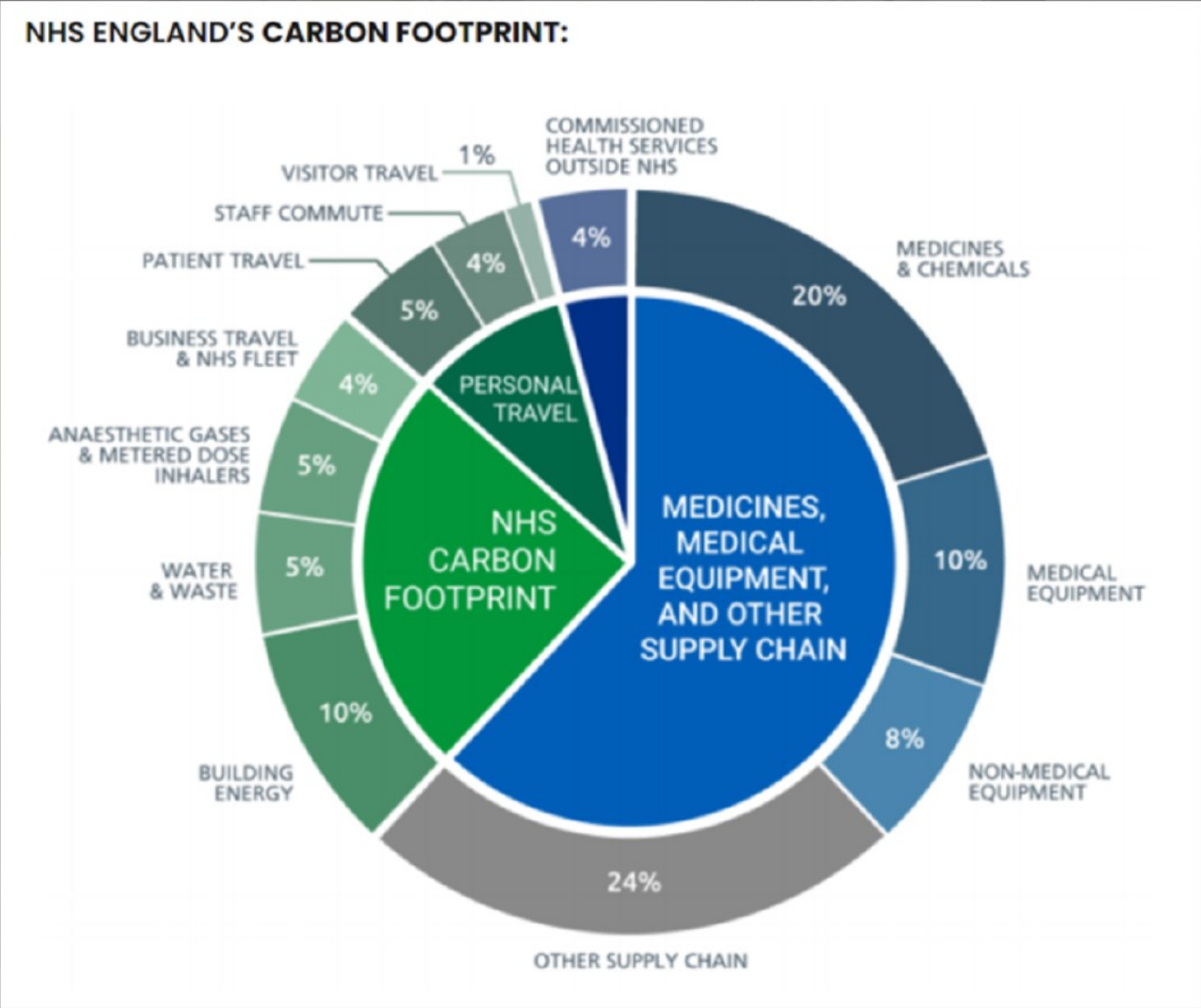


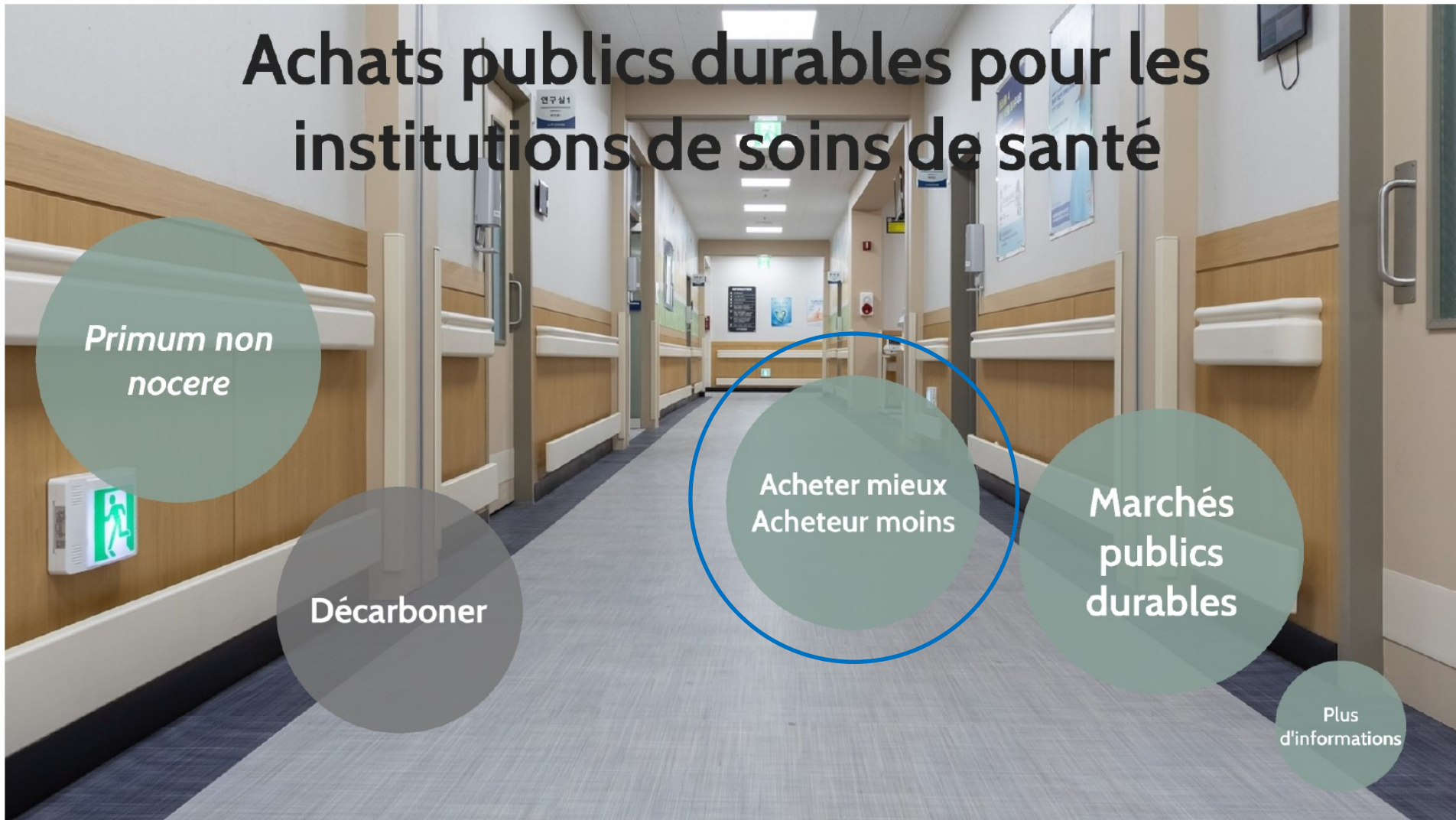
Graphique 3 : Les Périmètres 1, 2 et 3 du Greenhouse Gas Protocol. (Source : Greenhouse Gas Protocol)



■ Périètre 1 ■ Périètre 2 ■ Périètre 3

Graphique 5 : Empreinte mondiale du secteur de la santé divisé par Périètre GHGP





Mieux consommer, Moins consommer

Surconsommation



Un achat bien mené contribue à la rentabilité
de l'entreprise



Un **marché public durable** s'appuie sur un processus de passation de marché dans le cadre duquel les pouvoirs publics cherchent à obtenir des biens, des services et des travaux dont l'incidence environnementale et sociale négative sur toute leur durée de vie sera moindre que dans le cas de biens, de services et des travaux à vocation identique mais ayant fait l'objet de procédures de passation de marchés ne tenant pas compte de ces aspects.



Réfléchie à tous les stades de l'élaboration du cahier des charges

L'objet

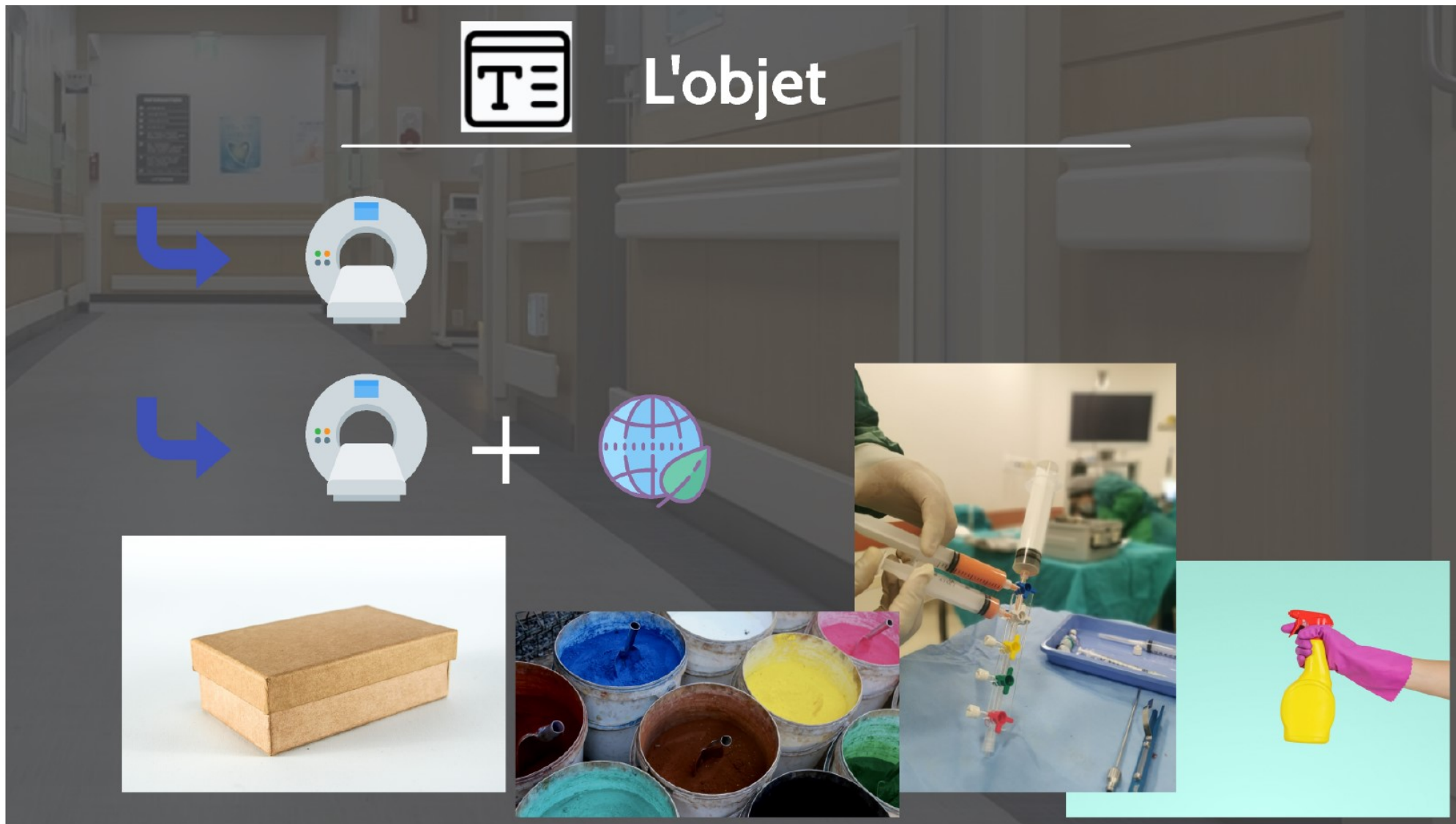
Les
spécifications
techniques

Les critères
de sélection

Les critères
d'attribution

Les
conditions
d'exécution

L'objet



The image is a collage illustrating the lifecycle of an object in a hospital setting. At the top, a table icon is next to the title "L'objet". Below, a hallway scene is overlaid with icons of a scanner and a globe, with blue arrows indicating flow. The collage includes: a cardboard box, several buckets of colored paint, a person in a lab coat using syringes, and a hand in a pink glove holding a yellow spray bottle.



Les spécifications techniques

- Normes techniques environnementales : internationales, européennes et/ou nationales
- Variantes écologiques
- Labels écologiques
- Prise en compte des matériaux et modes de production spécifiques





Les critères de sélection

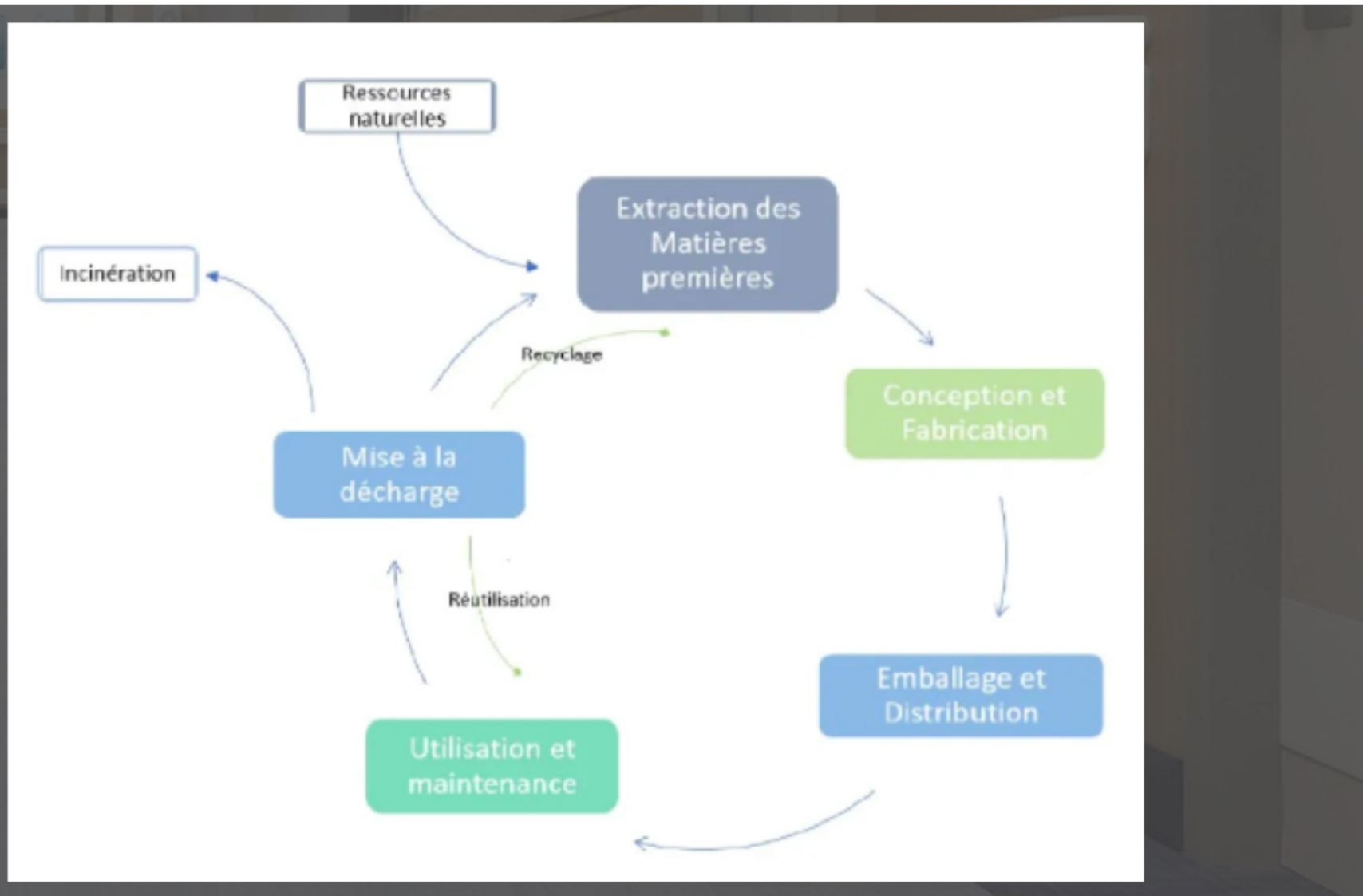
- Expérience passée du candidat
- Qualifications professionnelles
- Systèmes de gestion environnementale : EMAS et ISO 14001

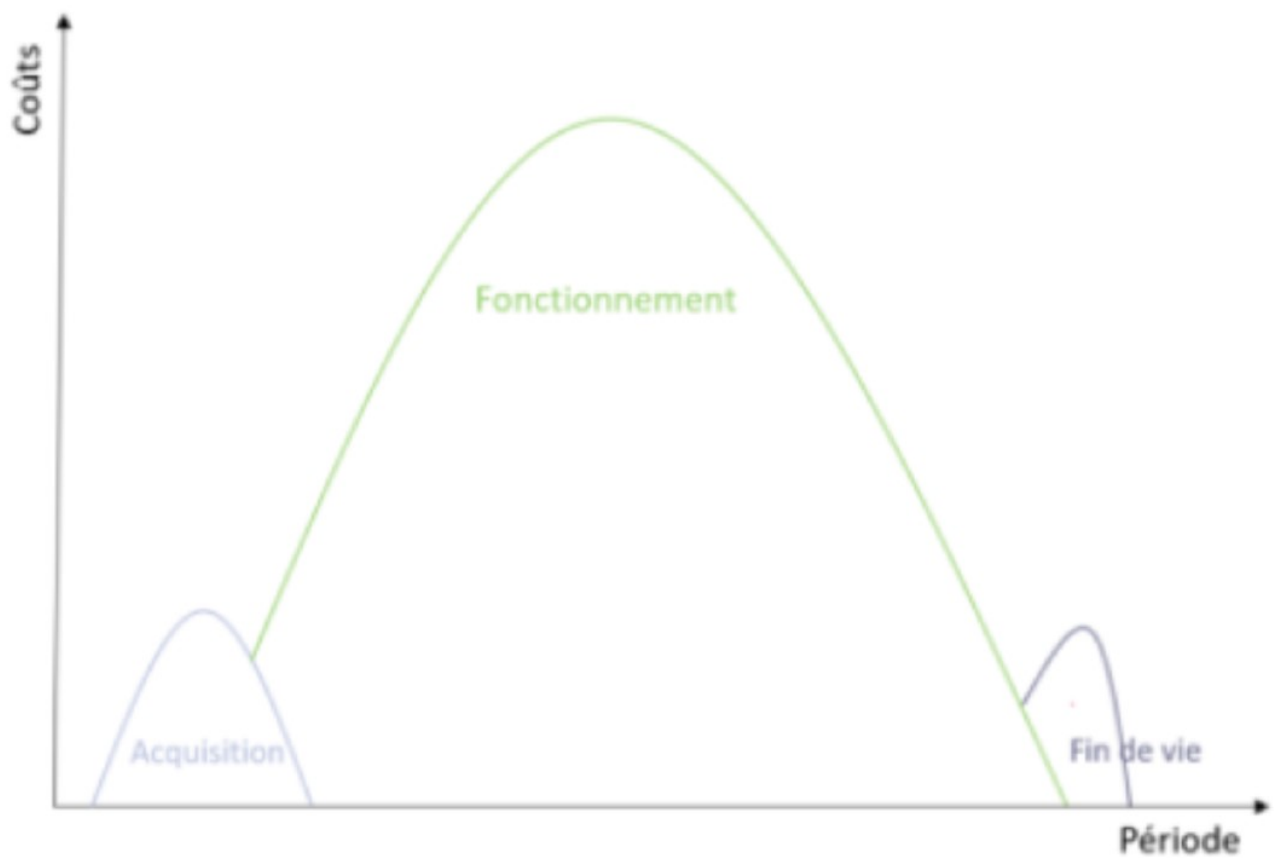


Les critères d'attribution

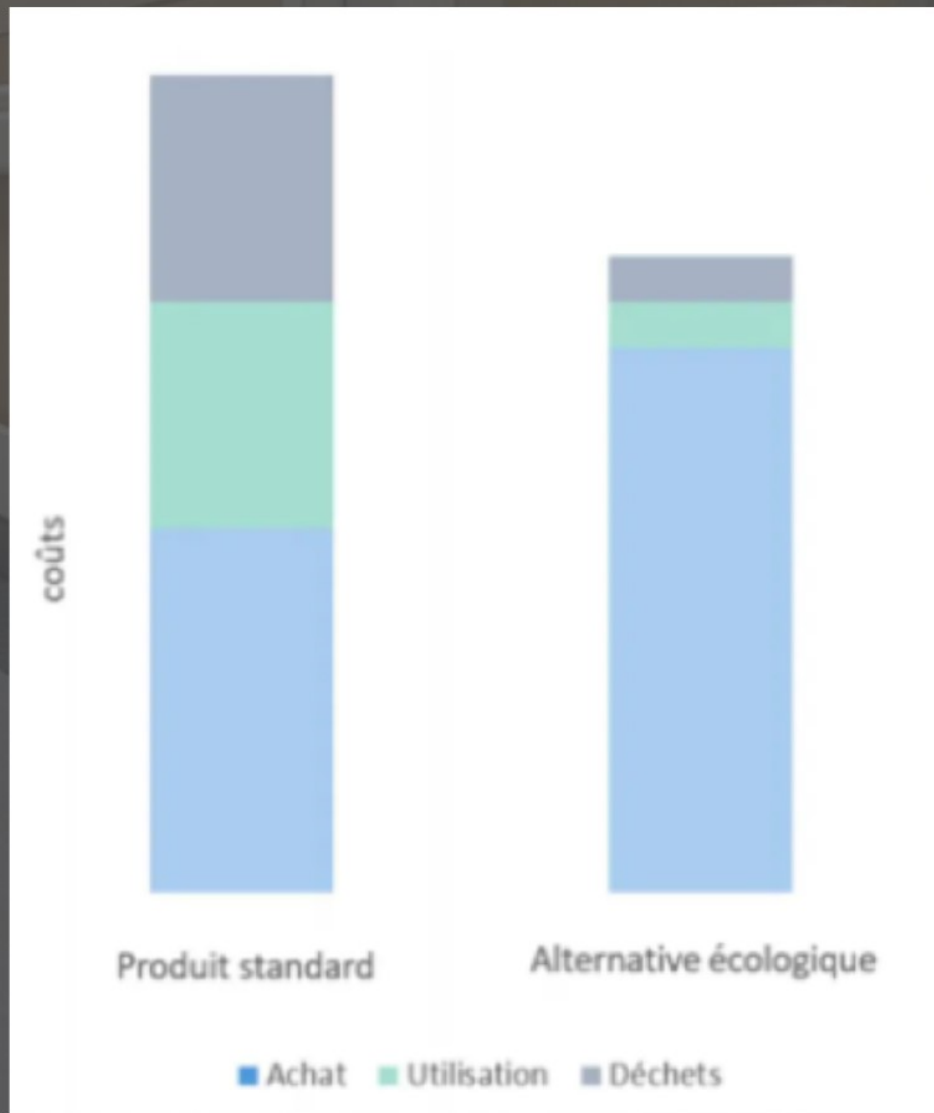
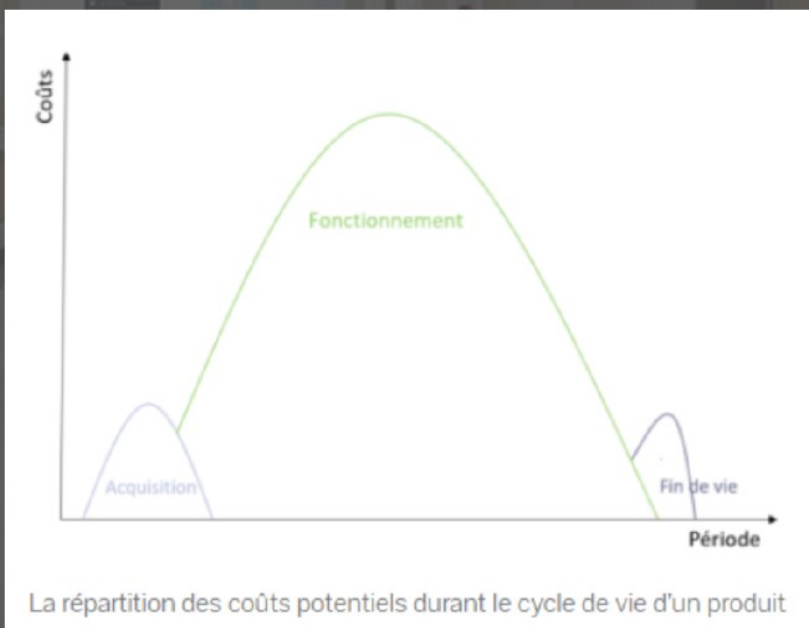
Préférence accordée aux produits à performance environnementale supérieure

Analyse des coûts du cycle de vie





La répartition des coûts potentiels durant le cycle de vie d'un produit





+ 5000€



5.000 m³ d'eau
19.000€
Par an





Les conditions d'exécution

- Exiger la livraison des produits en quantité appropriée pour réduire les impacts négatifs du transport
- Exiger la livraison en dehors des heures de points
- Exiger du fournisseur qu'il reprenne les emballages des produits
- Exiger du fournisseur une utilisation efficace des ressources



Achats publics durables pour les institutions de soins de santé

Primum non nocere

Décarboner

Acheter mieux
Acheteur moins

Marchés
publics
durables

Plus
d'informations

