

# INVESTIR PLUS, INVESTIR MIEUX

PLAN DE RELANCE ET DE RESILIENCE POUR LA BELGIQUE.

*THOMAS DERMINE, SECRETAIRE D'ETAT A LA RELANCE ET AUX INVESTISSEMENTS STRATÉGIQUES*

---

**EVENEMENT DU 07 OCTOBRE 2021**

**LES DEFIS ENVIRONNEMENTAUX DU BÂTI HOSPITALIER**



Secretary of State for Recovery and Strategic Investments, in charge of Scientific Policy



Funded by  
the European Union



## Key messages

---

**1. Investir plus et mieux, tel est notre objectif...**

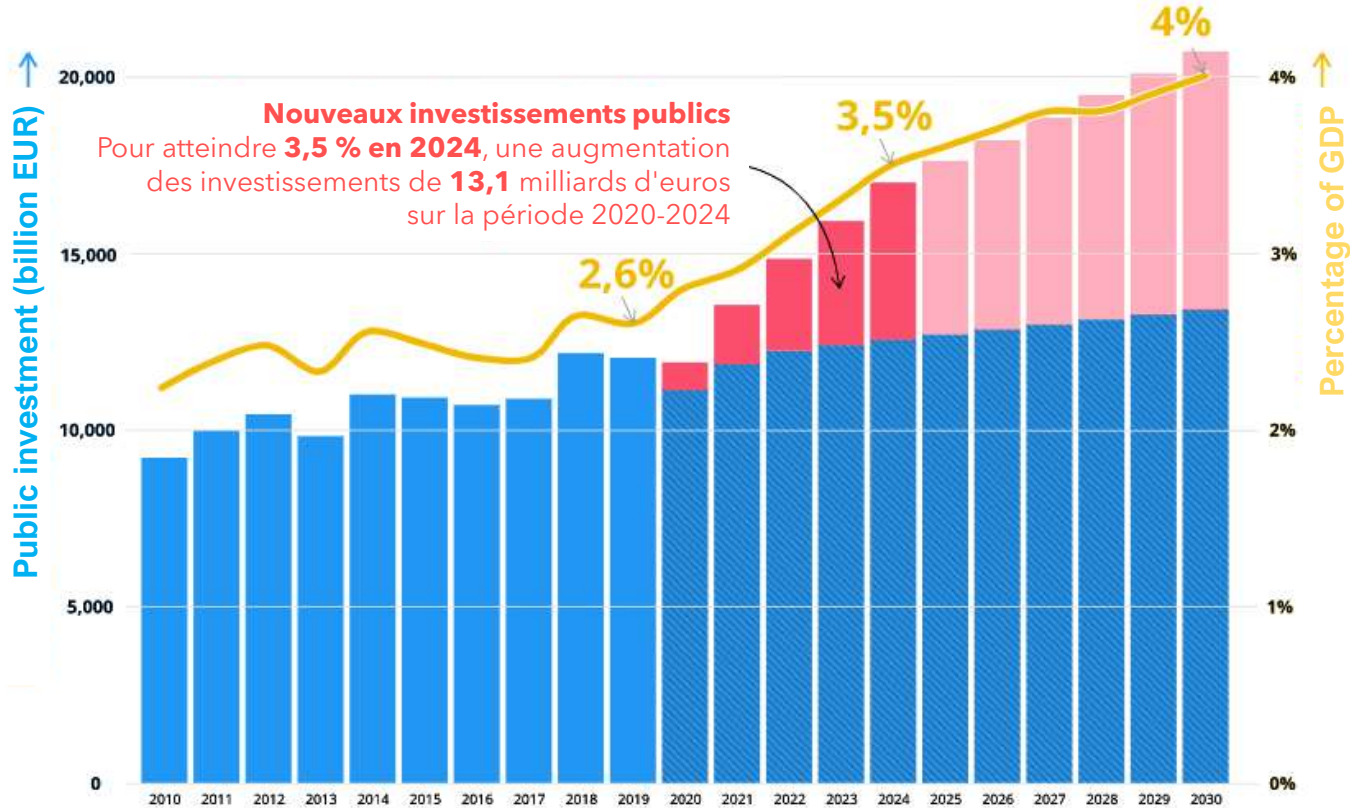
2. Le PRR est une première réponse...

3. ...qui doit être complétée par d'autres initiatives



# Investir plus et mieux

## Atteindre 4 % du PIB d'investissements publics d'ici à 2030



Sources : NBB, Bureau fédéral du Plan (BFP), Accord de gouvernement, calculs propres.

Hypothèses de croissance du PIB : -7,4% (2020), 6,5% (2021), 3,1% (2022), 1,3% (2023), 1,3% (2024), 1,1% (2025-2030).

Cf. Perspectives économiques du BFP du 7 octobre 2020. NB : chiffres à prix constants de 2018.



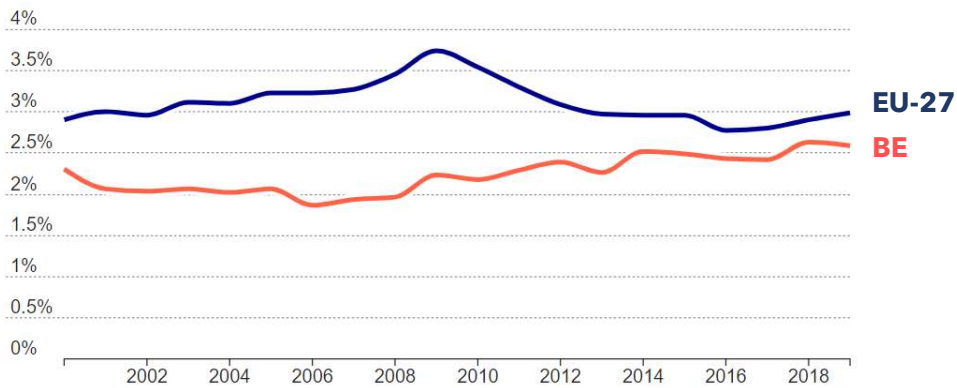
Secretary of State for Recovery and Strategic Investments, in charge of Scientific Policy

# Investir plus et mieux

## Rattraper nos voisins

### Part des investissements publics

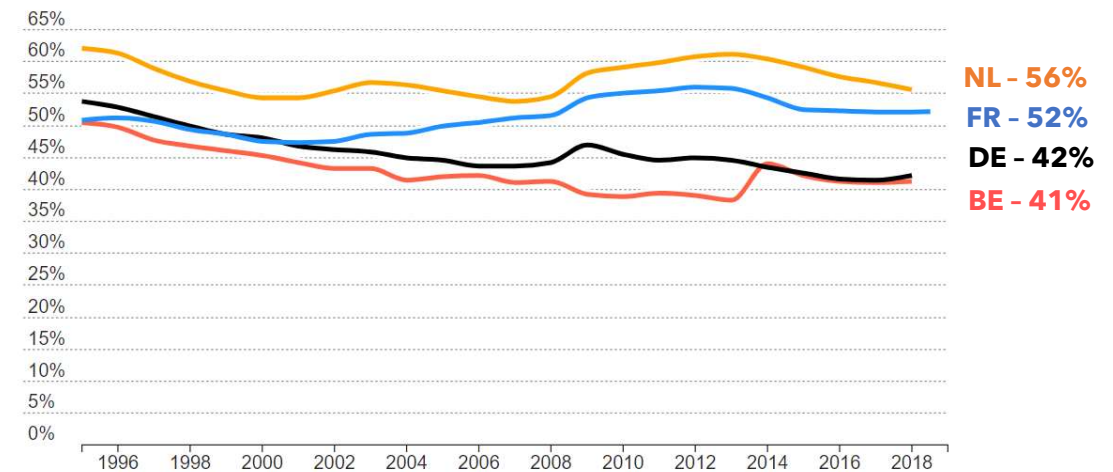
Pourcentage du PIB



Source : Eurostat, BNB, calculs propres.

### Stock de capital public net

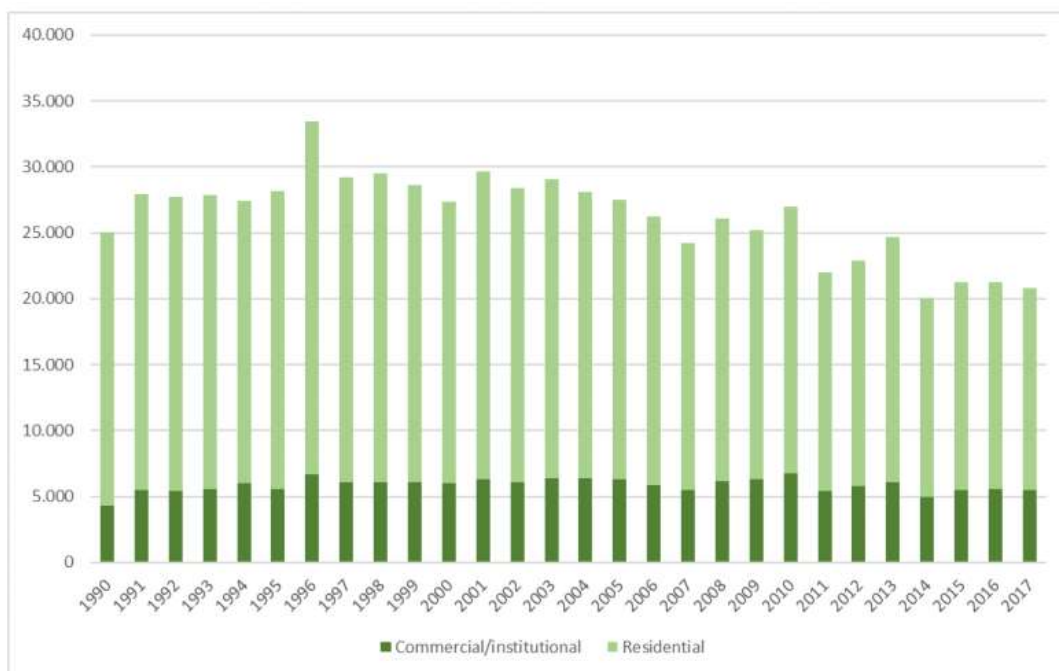
Pourcentage du PIB



# Investir plus et mieux

## Pour réduire nos émissions de gaz à effet de serre

Emissions des GES dans le secteur du bâtiment, 1990-2017 (kt Co2)



- Un parc immobilier ancien et inefficace en BE
- Le secteur du bâtiment représentait 18,3 % de nos émissions totales de GES en 2017.
- Le taux de rénovation en Belgique est inférieur à 1 %, alors que le taux de rénovation nécessaire est de 3 %.



## Key messages

---

1. Investir plus et mieux, tel est notre objectif

**2. Le PRR est une première réponse...**

3. ...qui doit être complétée par d'autres initiatives



# Le PRR est une première réponse

## 5 axes stratégiques



- **Rénovation des bâtiments**
- Réseau de transport de H2 et CO2
- Îlot énergétique off-shore
- Etc.



- Couverture des zones blanches par des réseaux de fibre optique
- Développement d'un institut d'IA
- Connectivité des écoles



- Corridors pour vélos
- Extensions de tramway et de métro
- Investissements ferroviaires
- Infrastructure de tarification



- Nouvelles unités de logement pour les groupes vulnérables
- Nouvelles unités de garde d'enfants
- **E-health : numérisation du secteur de la santé**

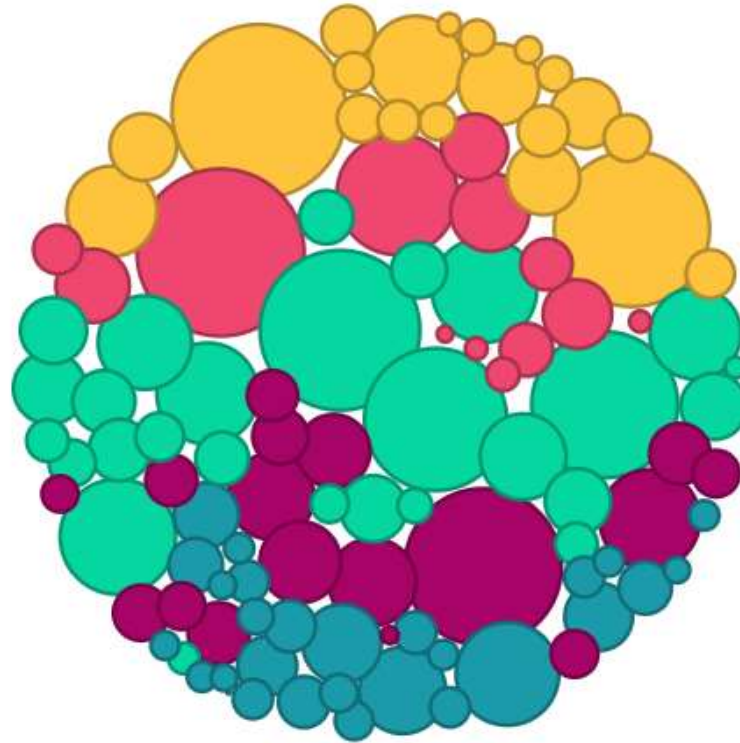


- A6KE6K-Pôle d'innovation et de formation
- École européenne de biotechnologie et pôle santé
- Pôle de recyclage

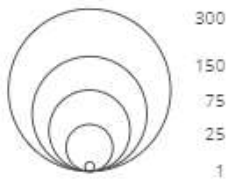


# Le PRR est une première réponse

## 5 axes stratégiques



Budget in Millions €



### Mobility

1,292 Millions Euros - 22%

### Inclusive

834 Millions Euros - 14%

### Sustainable

2,020 Millions Euros - 34%

### Productive

1,008 Millions Euros - 17%

### Digital

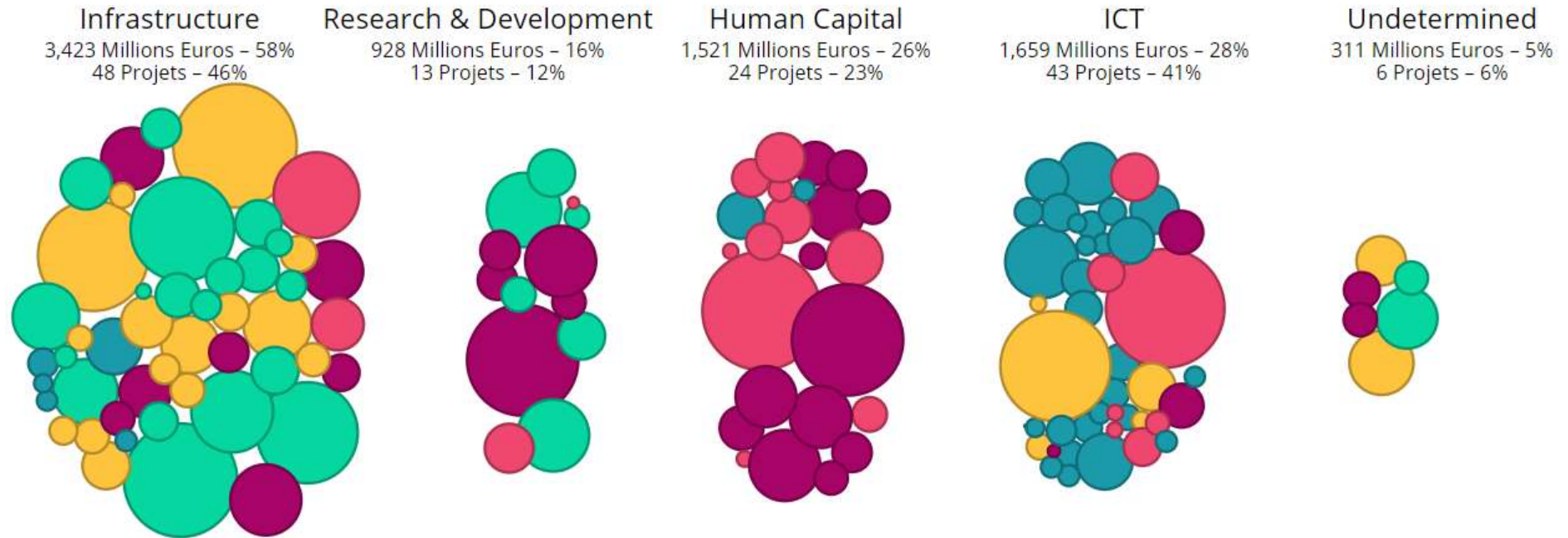
763 Millions Euros - 13%





# Le PRR est une première réponse

## Focus fort sur les infrastructures



Notice: certains projets ont été dupliqués afin d'illustrer la repartition du budget en fonction de la typologie.

● Environnemental ● Digital ● Mobilité ● Inclusion ● Productivité

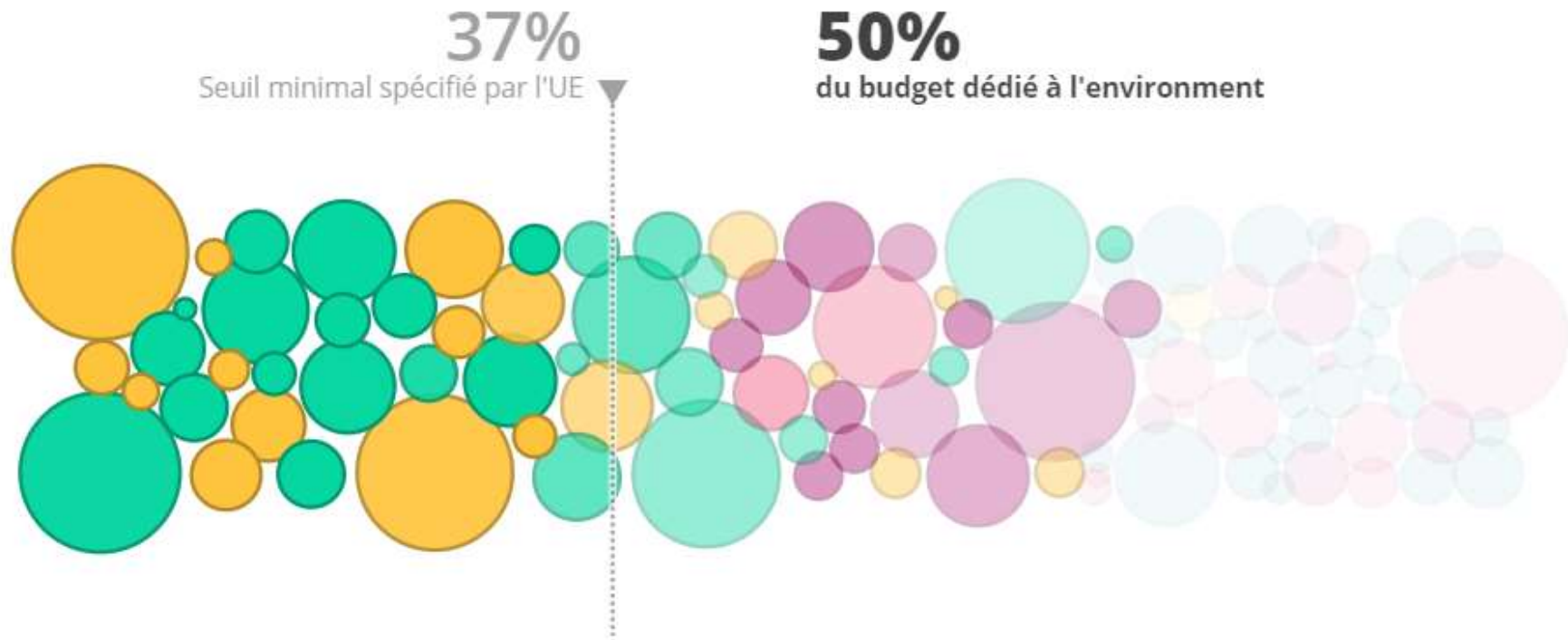


Secretary of State for Recovery and Strategic Investments, in charge of Scientific Policy

# Le PRR est une première réponse

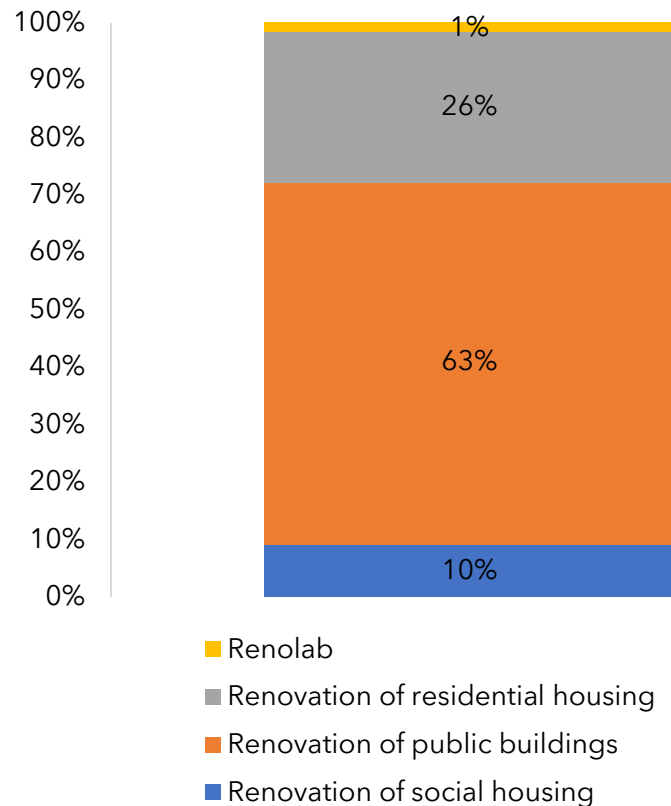
## **Focus fort sur le climat**

---



Le PRR est une première réponse

## 1,012 milliards pour la rénovation des bâtiments



- **Réformes** : Amélioration des régimes de subventions énergétiques pour stimuler la rénovation des logements résidentiels (VLA, BRU, DG)
- **Investissement**
  - Rénovation de logements privés et sociaux (VLA, BRU, OST)
  - Rénovation de bâtiments publics (FED, VLA, WAL, BRU, FWB)
  - Renolab (BRU)



## Key messages

---

1. Investir plus et mieux, tel est notre objectif
2. Le PRR est une première réponse...

**3. ...qui doit être complétée par d'autres initiatives**



# Compléter le PPR par d'autres initiatives

## Les autres piliers de la relance

x

Fonds publics alloués, M €

x

Financement privé attendu, M €

### Relance belge

#### Plan national de relance et résilience

- Composante financée par des subventions européennes
- Comprend un ensemble cohérent de projets d'investissement et de réformes structurelles en réponse aux recommandations de la Commission européenne.

5925

~3000

#### Plan de relance portés par chaque gouvernement

- Composante financée par les fonds propres des gouvernements
- Peut inclure des projets d'investissement, des mesures de soutien temporaires et des réformes structurelles
- Plan de relance fédéral XXL

>8000

~3000

#### SFPI-FPIM 'fonds de transformation'

- Composante financée par les fonds propres des gouvernements
- 3 catégories :
  - Durabilité (court terme) (250 M€)
  - Solvabilité (court terme) (250 M€)
  - Redressement (long terme) (250 M€)

750

~1250



# Compléter le PRR par d'autres initiatives

## Une meilleure politique d'investissement public

---

### Gouvernance

- Accélérer les procédures administratives liées aux permis/autorisations
- Améliorer la coordination entre les différentes parties prenantes
- Augmenter la visibilité du pipeline pour les investisseurs privés
- Renforcer la standardisation des principes contractuels pour les PPP-EPC
- Renforcer l'expertise en matière de financement, de gestion et d'évaluation des projets d'investissement public.

### Financement

- Stimuler le développement de mécanismes de financement basés sur le marché pour la rénovation des bâtiments (ex. DRFM)
- Renforcer l'expertise du secteur public en matière de financement
- Utiliser pleinement les financements de l'UE (par exemple InvestEU)

### Cadre budgétaire

- Modifier la manière dont les trajectoires budgétaires des différentes entités publiques en BE sont définies (par exemple, en permettant le financement par provisionnement ou financement de l'amortissement par gains en efficacité énergétique).
- Immuniser certains investissements du cadre budgétaire de l'UE.

