



EVERYTHING FOR HEALTHCARE

ACCENT

Hospital Logistics décharge **le secteur des soins** de l'organisation ou de la réorganisation **efficace** de la **chaîne d'approvisionnement**.

Nous visons toujours une collaboration **durable**, un **niveau de service élevé** et une **grande disponibilité des produits**, au **coût total** le plus avantageux.

Notre **équipe pluridisciplinaire** s'engage au quotidien pour le développement et l'intégration de nouveaux services **innovants**.

HISTORIQUE



2016
20 ANS HL

2007
CROISSANCE
AUX PAYS-BAS

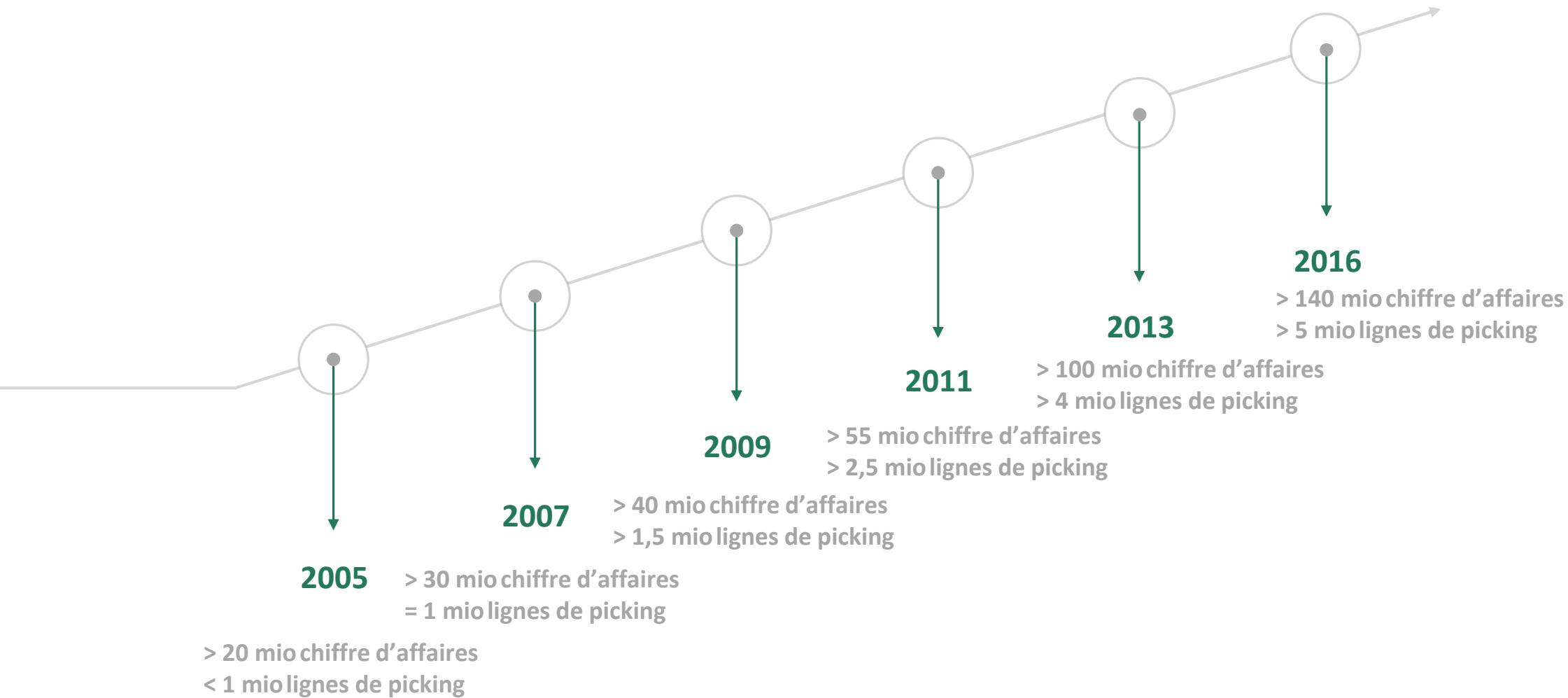
2015
CERTIFICAT GDP
AUX PAYS-BAS

DEPUIS 2003
CROISSANCE
EN BELGIQUE

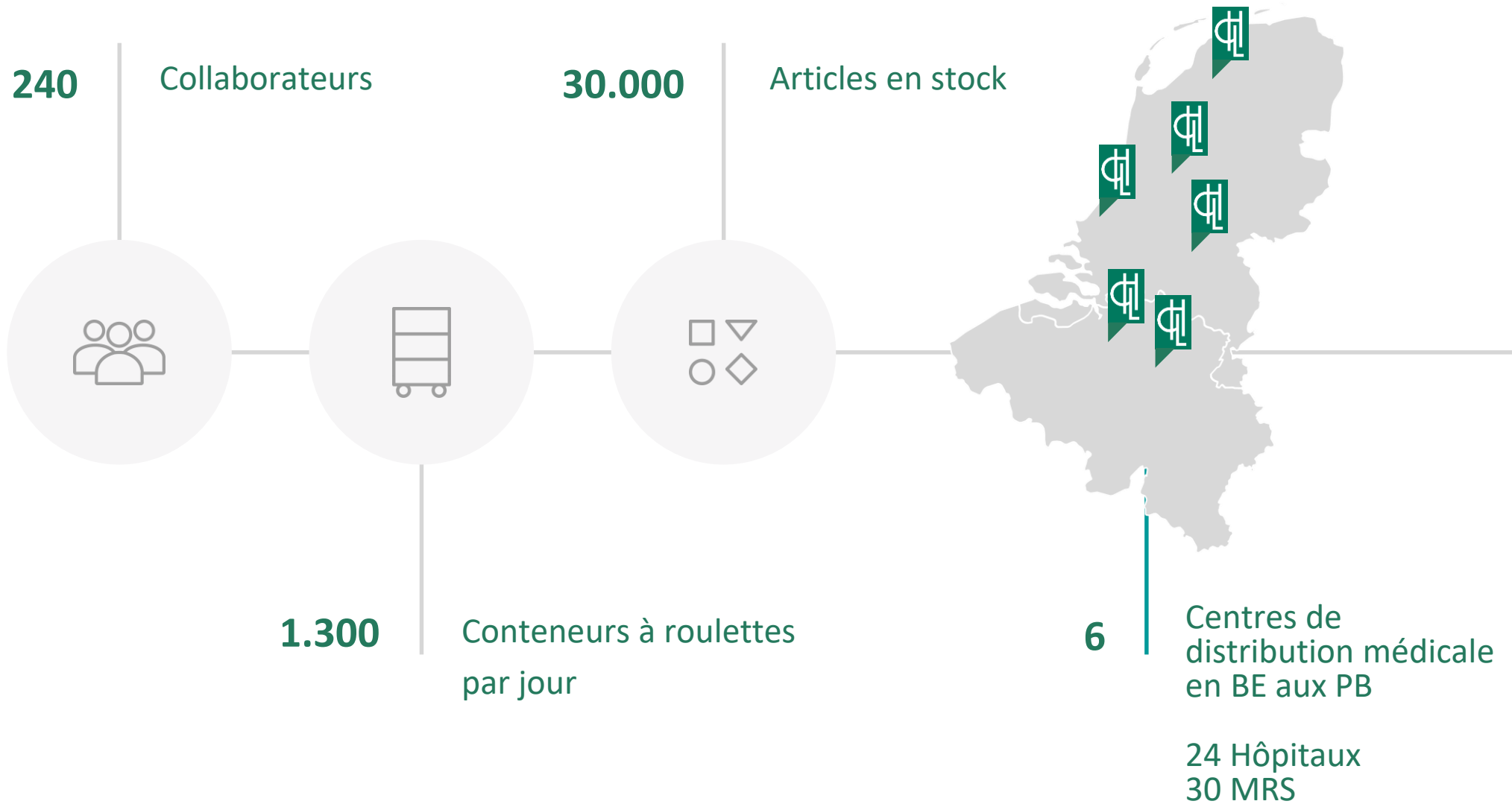
1996
FONDATION



CROISSANCE



CHIFFRES





HOSPITAL CARE



Solution globale pour l'optimisation de la chaîne d'approvisionnement



Informations pour la gestion
(indicateurs de performance)



Transport en gestion propre



RESIDENTIAL CARE



Solution globale pour la gestion des commandes et du stock
(KANBAN, incl. portail web)



Informations pour la gestion
(indicateurs de performance)

Catalogue de produits



Transport en gestion propre

PHARMA CARE



**Systemes pour
la distribution de médicaments**



**Systemes de doses unitaires et
d'etiquetage des médicaments (GS1)**



Traçage d'implants par RFID

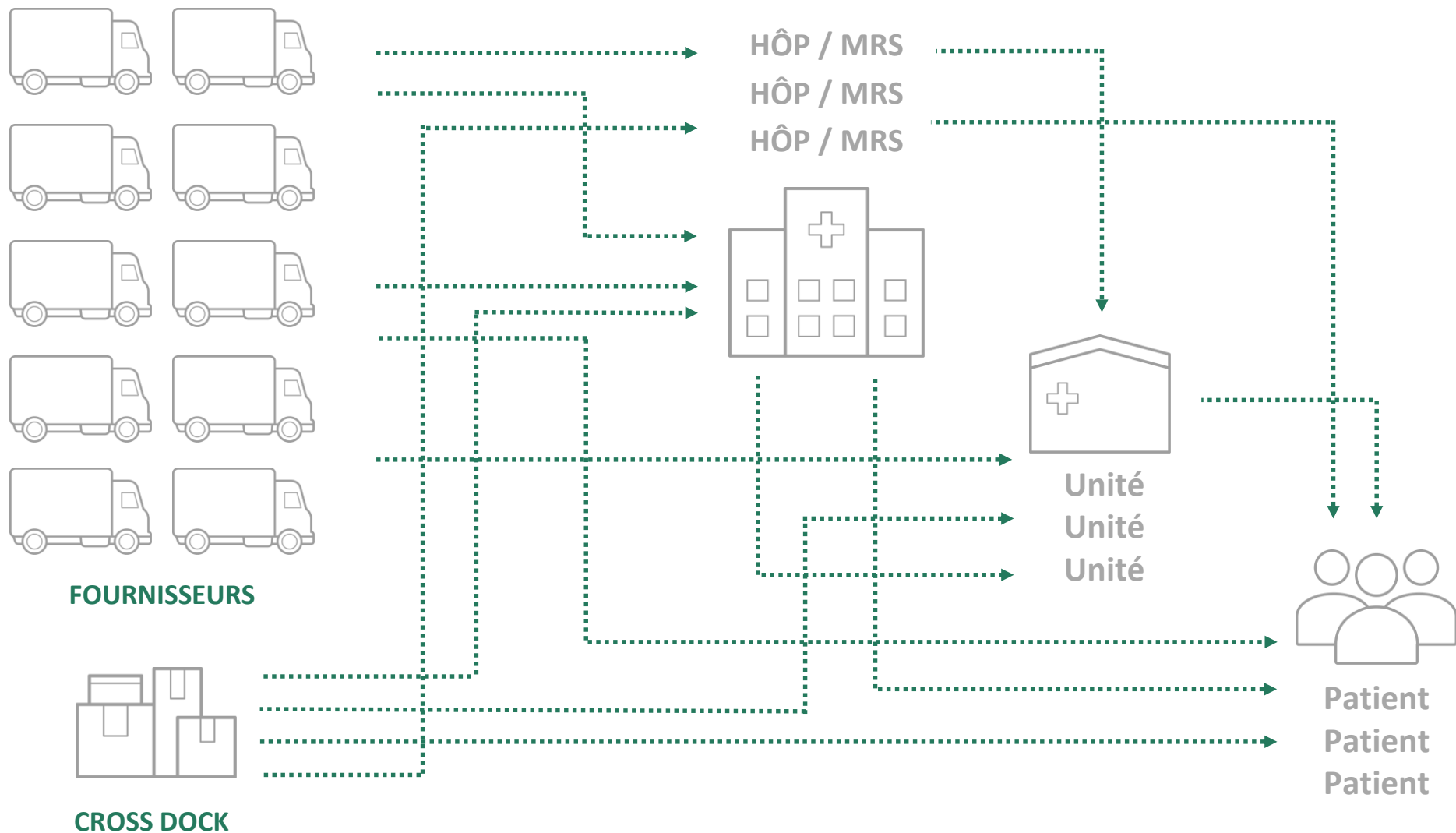
*Pour nos 3 piliers,
nous vous proposons de choisir, en concertation,
les éléments de base adéquats :*

Consulting

Outsourcing

In-house management

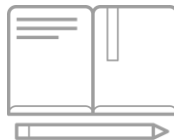
Flux logistiques avant la collaboration avec HL



GAMME DE PRODUITS



**DISPOSITIFS STÉRILES
ET NON-STÉRILES**



FOURNITURES DE BUREAU



MÉDICAMENTS



PERFUSIONS



MATÉRIEL D'INCONTINENCE



ARTICLES HORS STOCK



ÉPICERIE ET BOISSONS



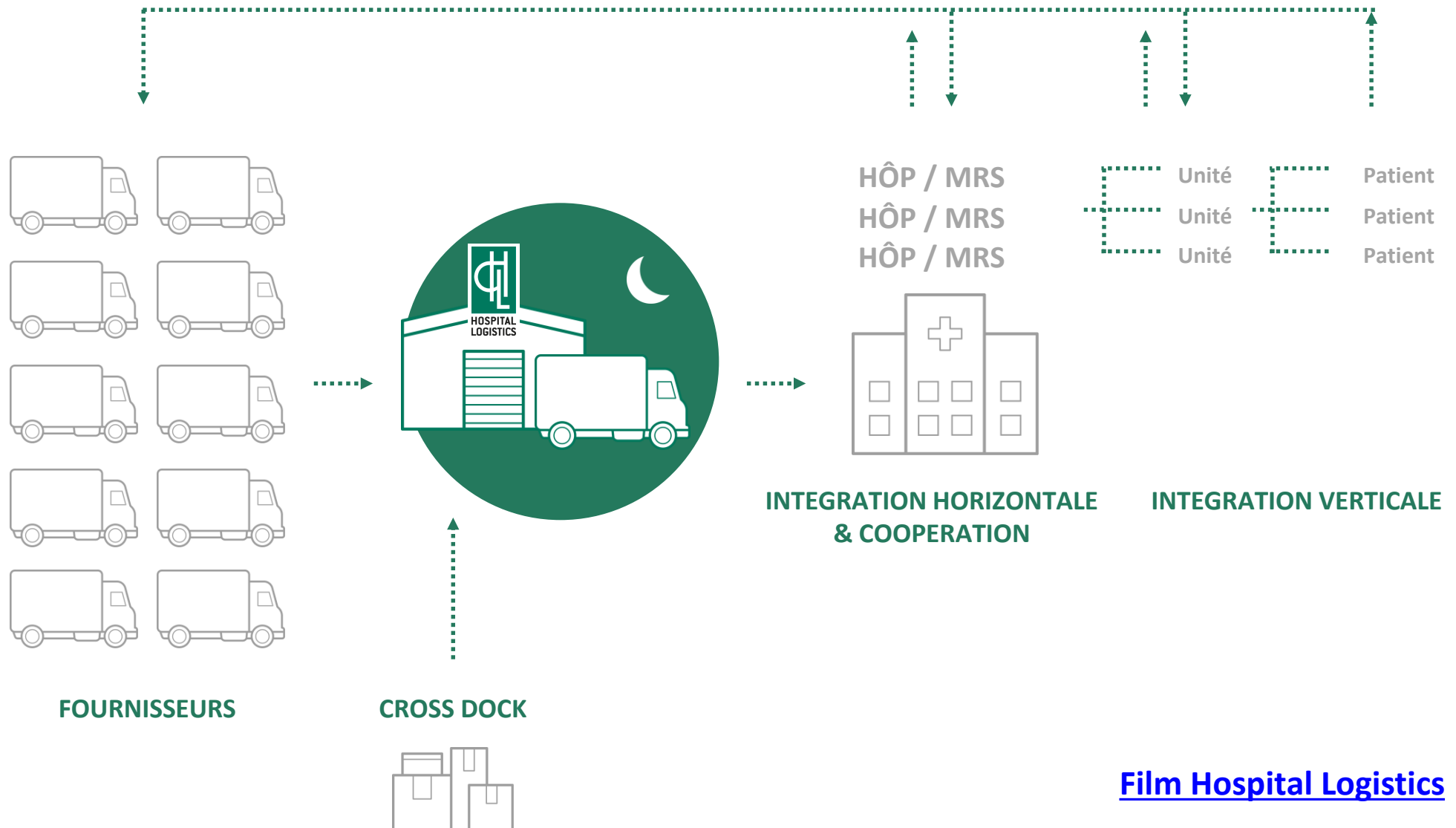
PRODUITS D'ENTRETIEN



IMPLANTS

Flux logistiques en collaboration avec HL

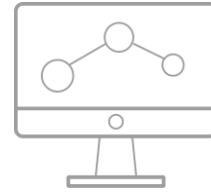
TRACABILITE, TARIFICATION, CHIFFRES ET DONNEES (KPI), TRAITEMENT DES COMMANDES,...



VOS AVANTAGES



**OPTIMISER LES FLUX LOGISTIQUES
(INTERNES)**



**INFORMATION DÉTAILLÉE
POUR LA GESTION**



**GESTION DES STOCKS (AU NIVEAU
DES DÉPARTEMENTS) ET TRAÇABILITÉ**



**MOINS DE M² DE SURFACE DE
STOCKAGE**

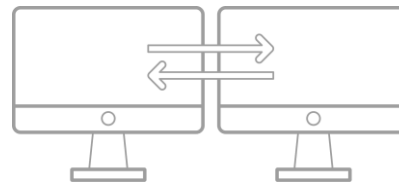
**MOINS DE SOUCIS,
PLUS DE TEMPS
POUR LES SOINS**



EFFICIENCE AU NIVEAU DES ACHATS



MOINS D'ÉMISSION DE CO₂



**RÉDUCTION DU TRAVAIL
ADMINISTRATIF (DIGITALISATION)**



**CHAÎNE D'APPROVISIONNEMENT
DURABLE**

INNOVATION

1

Extension vers d'autres familles de produits

Perfusions, distribution de médicaments, implants,...

2

Logistique pour le bloc opératoire

Award winner HIPS, traçabilité d'implants, procedure based picking,...

3

Numérisation approfondie de la chaîne administrative

4

In-house management

5

Stimuler l'innovation par le biais d'un échange d'expériences et de cas

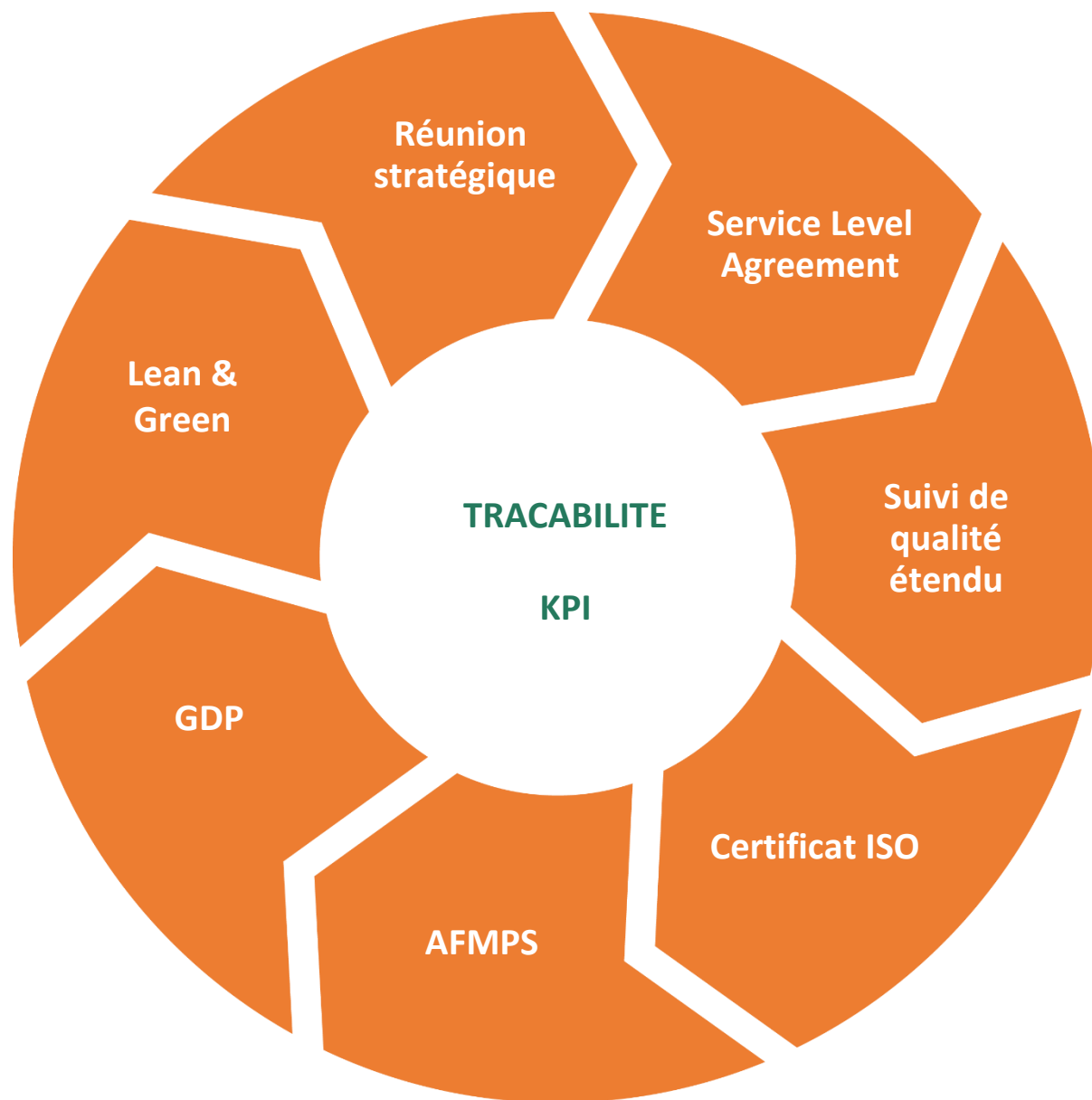
Journée client, visite guidée,...

6

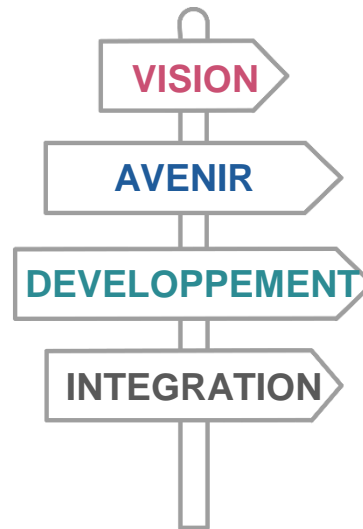
Livraisons conformes aux normes industrielles

GDP, GMP, décartonnées,...

GARANTIES DE LA QUALITE



AVENIR



L'accent sur la sécurité

Augmenter la **durabilité**

Approfondir et élargir de **nouveaux marchés**

Améliorer la qualité en permanence

Leader dans le domaine des processus logistiques pour le monde médical

LES CLIENTS D'HL



QUESTIONS ET REPONSES

Merci de votre attention.

*Contactez-nous et nous nous ferons un plaisir
de vous donner des informations supplémentaires concernant notre concept.*

Pour plus d'infos: Nathalie Van Roy – nvr@hospitallogistics.eu - +32 498 17 30 95

CDM Aarschot

Gaston Geenslaan 33
B-3200 Aarschot
Belgique

CDM Capelle a.d. IJssel

Molenbaan 4 - 8
NL-2908 LMCapelle a.d. IJssel
Pays-Bas



hospitallogistics.eu
info@hospitallogistics.eu