

COFELY Services au CHU de Liège



L'installation d'oxygène :

Une installation sous haute surveillance

Grégory HANSENNE

Area Manager

Joël DEHAN

Sector Manager

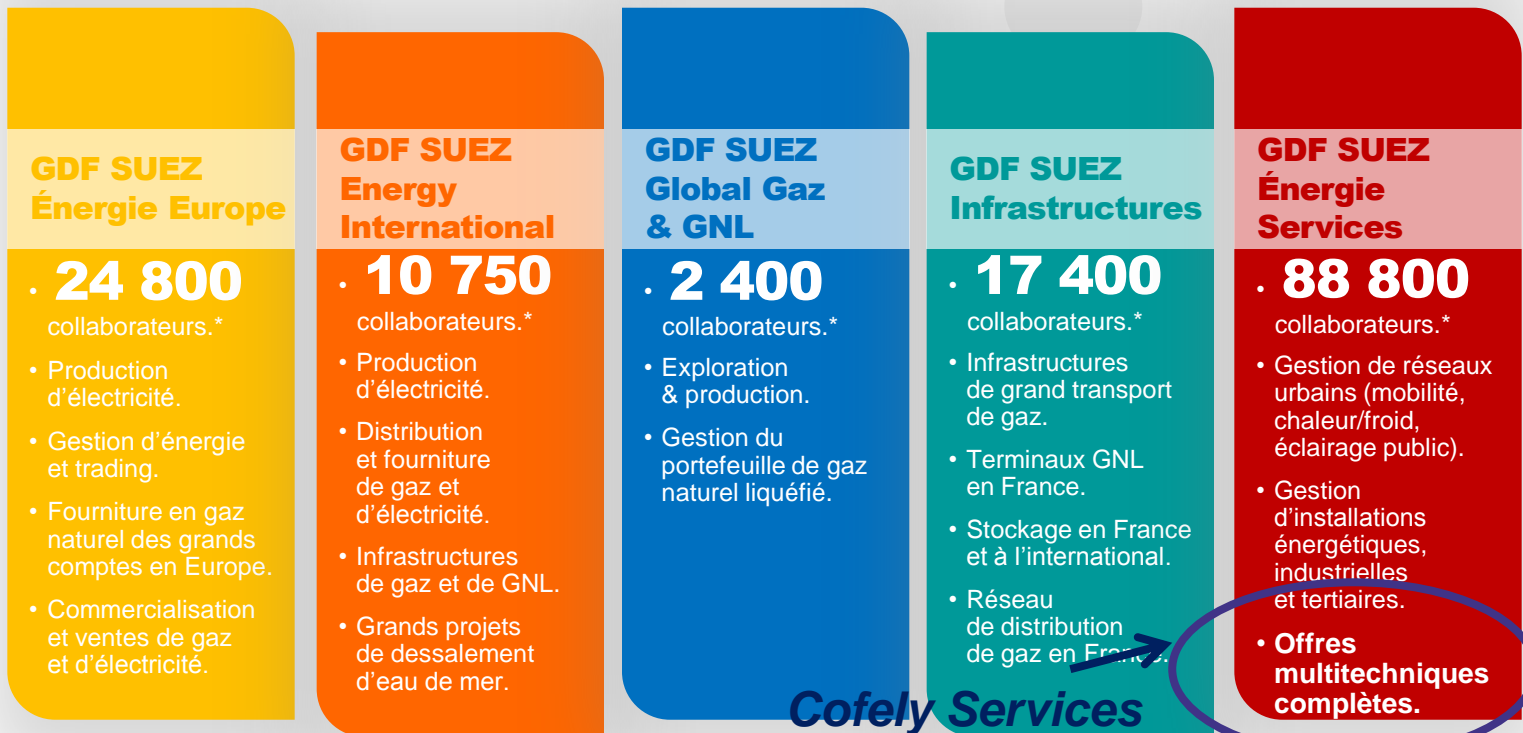


Plan de présentation

- Présentation de GDF-SUEZ et de COFELY Services
- Missions contractuelles
- Etroite collaboration CHU de Liège / COFELY Services
- Maintenance préventive
- Système d'alarmes
- Gestion d'interventions (pannes et modifications)

Organisation opérationnelle de GDF SUEZ

■ Les activités de GDF SUEZ sont structurées en 5 branches.



Cofely Services

* Au 30 juin 2014.





COFELY Services : une culture d'entreprise forte et au service des clients

Notre métier

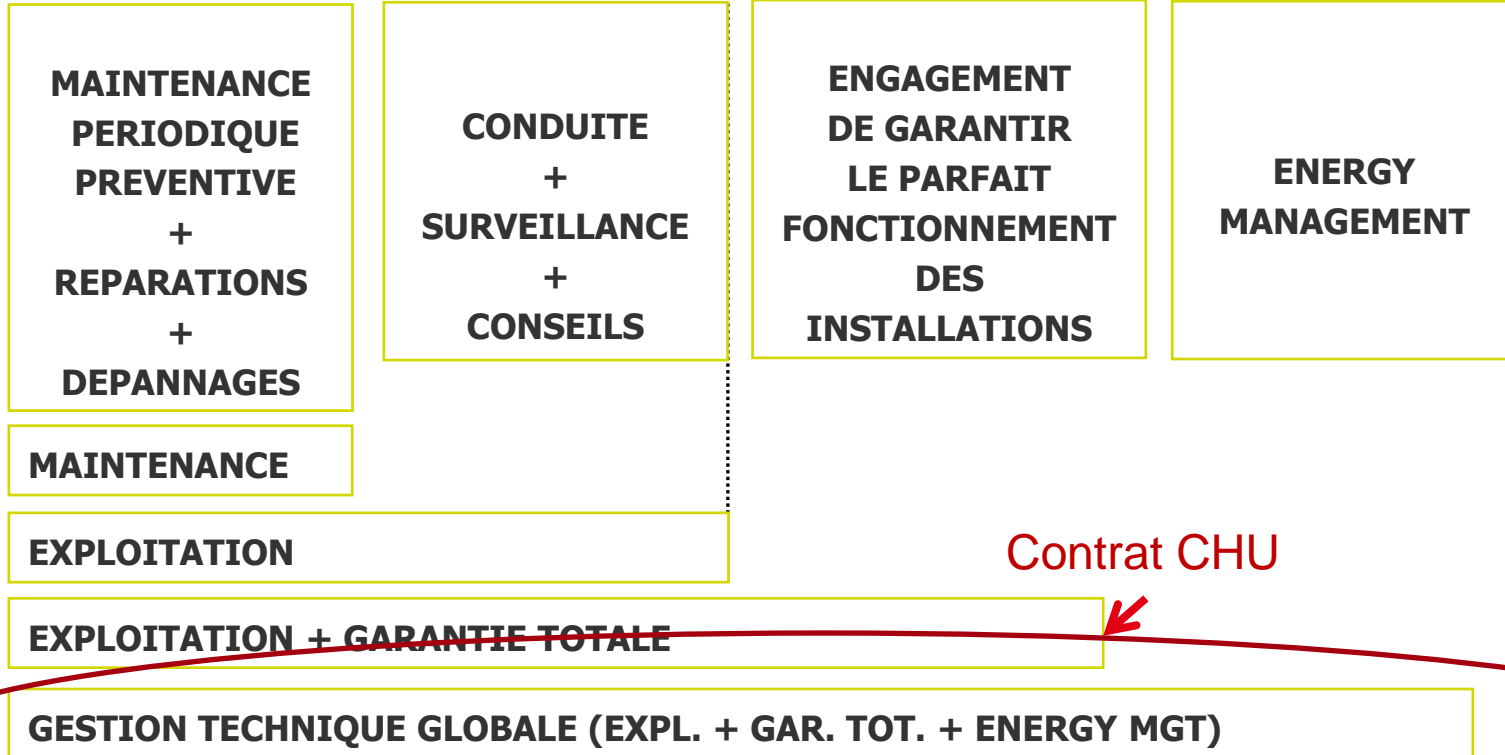
■ COFELY Services, GDF SUEZ est spécialisée dans :

- La gestion des énergies
- La gestion d'installations techniques
- Le Facility Management



Nos activités

Gestion d'installations techniques



Missions contractuelles au CHU de Liège

■ COFELY Services a en charge les installations suivantes :

■ Electricité

■ HVAC

■ Sanitaires

↙ O₂

■ Fluides médicaux

■ Bureau d'étude techniques spéciales

■ Permanence technique

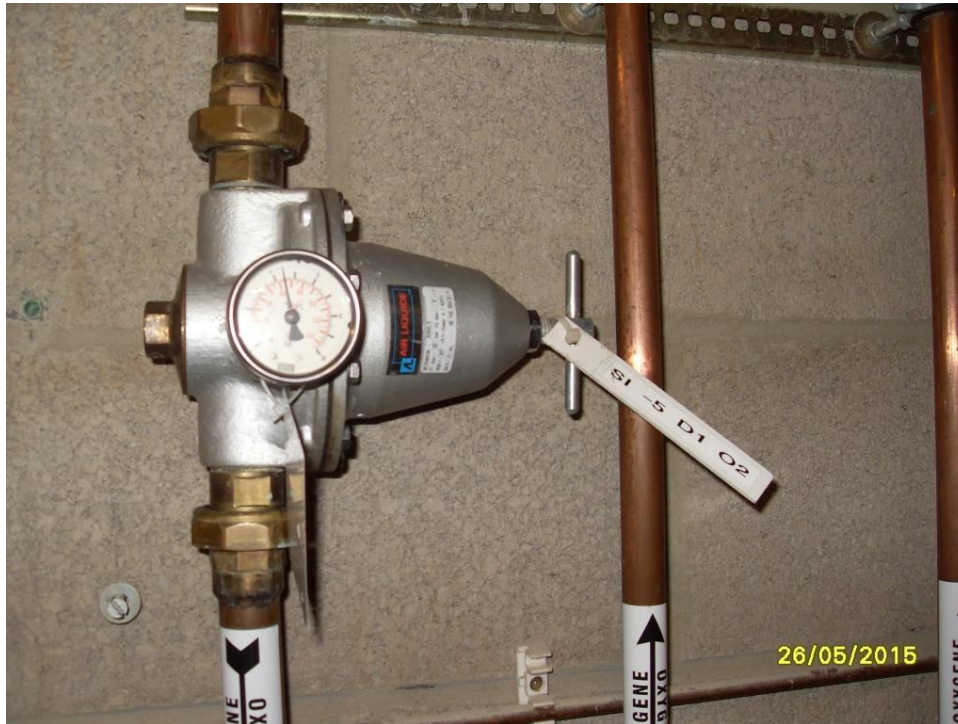


Etroite collaboration CHU de Liège / COFELY Services

- Contact journalier avec le responsable de site
- Réunion bimensuelle avec le département technique
- Assistance à la mise à jour des plans
- Assistance à l'établissement des procédures d'intervention
- Proposition d'amélioration des installations

Maintenance préventive

- GMAO Maximo
 - Identification des équipements



SI -5 D1 O₂

Tour : SI (SN/BI/BS)

Niveau : -5

D : Détendeur (P/T/B/U/M)

1 : N° du détendeur

O₂ : Type de fluide

Maintenance préventive

■ Gestion du planning

COFELY Services
GDF SUEZ

Planning Maintenance Préventive CHUPL0 : 2015

RefPlan	Pro Description	Assnt.Plante	Assnt.Ronde	Assnt.Boite Long Description	Assnt. Garantie	Establishment	Building	Etat	Revue	JANVIER	FEBVIER	MARS	AVRIL	MAI	JUIN	JUILLET	AUGUST	SEPT	OCT	NOV	DEC	
PM1000211	Avantur	A100091351	Avantur	Avantur - Roues - Ferrasses		Safr-Terlan	TOUR 1	Ext														
PM1000212	Alimentation EV	A100091362	Colt EP	Collecteur EP local production Rudeis		Safr-Terlan	TOUR 1	Nv -5														
PM1000213	Réseau vertes	A100091363	Réseau EP	Réseau EP Tronçon E & F Alépis - 5 su +8		Safr-Terlan	TOUR 1	Nv -1														
PM1000214	Réseau vertes	A100091364	Réseau EC	Réseau EC Tronçon E & F Alépis - 5 su +8		Safr-Terlan	TOUR 1	Nv -1														
PM1000215	Pompe D'Aliment	A100091365				Safr-Terlan	TOUR 1	Nv -5														
PM1000216	CHU	A100091366	Pompe D'Aliment	Pompe de mise en pression réseau Dapay		Safr-Terlan	TOUR 1	Nv +6														
PM1000217	Santiers CHU	A100091367	Santiers	Santiers		Safr-Terlan	TOUR 1	Nv +5														
PM1000218	Santiers CHU	A100091368	Santiers	Santiers		Safr-Terlan	TOUR 1	Nv +5														
PM1000219	Santiers CHU	A100091369	Santiers	Santiers		Safr-Terlan	TOUR 1	Nv +5														
PM1000220	Santiers CHU	A100091370	Santiers	Santiers		Safr-Terlan	TOUR 1	Nv +5														
PM1000221	Santiers CHU	A100091371	Santiers	Santiers		Safr-Terlan	TOUR 1	Nv +3														
PM1000222	Santiers CHU	A100091372	Santiers	Santiers		Safr-Terlan	TOUR 1	Nv +2														
PM1000223	Santiers CHU	A100091373	Santiers	Santiers		Safr-Terlan	TOUR 1	Nv -1														
PM1000224	Santiers CHU	A100091374	Santiers	Santiers		Safr-Terlan	TOUR 1	Nv -2														
PM1000225	Santiers CHU	A100091375	Santiers	Santiers		Safr-Terlan	TOUR 1	Nv -3														
PM1000226	Santiers CHU	A100091376	Santiers	Santiers		Safr-Terlan	TOUR 1	Nv -4														
PM1000227	Santiers CHU	A100091377	Santiers	Santiers		Safr-Terlan	TOUR 1	Nv -5														
PM1000228	Santiers CHU	A100091378	Santiers	Santiers		Safr-Terlan	TOUR 1	Nv -5														
PM1000229	Santiers CHU	A100091379	Santiers	Santiers		Safr-Terlan	TOUR 1	Nv -5														
PM1000230	Santiers CHU	A100091380	Santiers	Santiers		Safr-Terlan	TOUR 1	Nv -5														
PM1000231	Santiers CHU	A100091381	Santiers	Santiers		Safr-Terlan	TOUR 1	Nv -5														
PM1000232	Santiers CHU	A100091382	Santiers	Santiers		Safr-Terlan	TOUR 1	Nv +4														
PM1000233	Santiers CHU	A100091383	Santiers	Santiers		Safr-Terlan	TOUR 1	Nv +5														
PM1000234	Santiers CHU	A100091384	Santiers	Santiers		Safr-Terlan	TOUR 1	Nv +4														
PM1000235	Santiers CHU	A100091385	Santiers	Santiers		Safr-Terlan	TOUR 1	Nv +3														
PM1000236	Santiers CHU	A100091386	Santiers	Santiers		Safr-Terlan	TOUR 1	Nv +2														
PM1000237	Santiers CHU	A100091387	Santiers	Santiers		Safr-Terlan	TOUR 1	Nv +1														
PM1000238	Santiers CHU	A100091388	Santiers	Santiers		Safr-Terlan	TOUR 1	Nv -1														
PM1000239	Santiers CHU	A100091389	Santiers	Santiers		Safr-Terlan	TOUR 1	Nv -2														
PM1000240	Santiers CHU	A100091390	Santiers	Santiers		Safr-Terlan	TOUR 1	Nv -3														
PM1000241	Santiers CHU	A100091391	Santiers	Santiers		Safr-Terlan	TOUR 1	Nv -4														
PM1000242	Santiers CHU	A100091392	Santiers	Santiers		Safr-Terlan	TOUR 1	Nv -5														
PM1000243	Alimentation EV	A100091393	Colt EP	Collecteur EP local production Rudeis		Safr-Terlan	TOUR 1	Nv -5														
PM1000244	Réseau vertes	A100091394	Réseau EP	Réseau EP Tronçon E & F Alépis - 5 su +8		Safr-Terlan	TOUR 2	Nv -1														
PM1000245	Réseau vertes	A100091395	Réseau EC	Réseau EC Tronçon E & F Alépis - 5 su +8		Safr-Terlan	TOUR 2	Nv -1														
PM1000246	Pompe Retirage	A100091396				Safr-Terlan	TOUR 2	Nv +5														
PM1000247	Élec. Cha. Tur 3	A100091397	Prod. Élec. Centrale	Production Élec. Centrale		Safr-Terlan	TOUR 2	Nv +5														
PM1000248	CHU	A100091398	Adm. Locaux	Adm. Locaux		Safr-Terlan	TOUR 2	Nv -5														
PM1000249	Santiers CHU	A100091399	Santiers	Santiers		Safr-Terlan	TOUR 2	Nv +6														
PM1000250	Santiers CHU	A100091400	Santiers	Santiers		Safr-Terlan	TOUR 2	Nv +5														
PM1000251	Santiers CHU	A100091401	Santiers	Santiers		Safr-Terlan	TOUR 2	Nv +4														
PM1000252	Santiers CHU	A100091402	Santiers	Santiers		Safr-Terlan	TOUR 2	Nv +3														
PM1000253	Santiers CHU	A100091403	Santiers	Santiers		Safr-Terlan	TOUR 2	Nv +2														
PM1000254	Santiers CHU	A100091404	Santiers	Santiers		Safr-Terlan	TOUR 2	Nv +1														
PM1000255	Santiers CHU	A100091405	Santiers	Santiers		Safr-Terlan	TOUR 2	Nv -1														
PM1000256	Santiers CHU	A100091406	Santiers	Santiers		Safr-Terlan	TOUR 2	Nv -2														
PM1000257	Santiers CHU	A100091407	Santiers	Santiers		Safr-Terlan	TOUR 2	Nv -3														
PM1000258	Santiers CHU	A100091408	Santiers	Santiers		Safr-Terlan	TOUR 2	Nv -4														
PM1000259	Santiers CHU	A100091409	Santiers	Santiers		Safr-Terlan	TOUR 2	Nv -5														
PM1000260	Santiers CHU	A100091410	Santiers	Santiers		Safr-Terlan	TOUR 2	Nv -5														
PM1000261	Santiers CHU	A100091411	Santiers	Santiers		Safr-Terlan	TOUR 2	Nv -5														
PM1000262	Santiers CHU	A100091412	Santiers	Santiers		Safr-Terlan	TOUR 2	Nv -5														
PM1000263	Santiers CHU	A100091413	Santiers	Santiers		Safr-Terlan	TOUR 2	Nv -5														
PM1000264	Santiers CHU	A100091414	Santiers	Santiers		Safr-Terlan	TOUR 2	Nv -5														
PM1000265	Santiers CHU	A100091415	Santiers	Santiers		Safr-Terlan	TOUR 2	Nv -5														
PM1000266	Santiers CHU	A100091416	Santiers	Santiers		Safr-Terlan	TOUR 2	Nv -5														
PM1000267	Santiers CHU	A100091417	Santiers	Santiers		Safr-Terlan	TOUR 2	Nv -5														
PM1000268	Santiers CHU	A100091418	Santiers	Santiers		Safr-Terlan	TOUR 2	Nv -5														
PM1000269	Santiers CHU	A100091419	Santiers	Santiers		Safr-Terlan	TOUR 2	Nv -4														
PM1000270	Santiers CHU	A100091420	Santiers	Santiers		Safr-Terlan	TOUR 2	Nv -3														
PM1000271	Santiers CHU	A100091421	Santiers	Santiers		Safr-Terlan	TOUR 2	Nv +2														
PM1000272	Santiers CHU	A100091422	Santiers	Santiers		Safr-Terlan	TOUR 2	Nv +1														

Maintenance préventive

COFELY Services

Entree	Pr Description	Assel. Révisé	Assel. Révisé Description	Assel. Révisé Lema Description	Assel. Customer Référence	Establishment	Endline	Clac	Room	20170101	20170115	20170201	20170215	20170301	20170315	20170401	20170415	20170501	20170515	20170601	20170615	20170701	20170715	20170801	20170815	20170901	20170915	20171001	20171015	20171101	20171115	20171201	20171215		
PM1008217	Fluideur métrique CHU	A100091203	Réseau Fluides MEG	Réseau Fluides métrique - to be gas		Saïr Ténant	TOUR 2	Nov-1																											
PM1008214	Fluideur métrique CHU	A100091204	Réseau Fluides MEG	Réseau Fluides métrique - to be gas		Saïr Ténant	TOUR 2	Nov-1																											
PM1008215	Fluideur métrique CHU	A100091205	Réseau Fluides MEG	Réseau Fluides métrique - to be gas		Saïr Ténant	TOUR 2	Nov-2																											
PM1008216	Fluideur métrique CHU	A100091206	Réseau Fluides MEG	Réseau Fluides métrique - to be gas		Saïr Ténant	TOUR 2	Nov-3																											
PM1008217	Réseau verres	A100091207	Réseau EF	Réseau EF Ternes 1 & 2 Flages 04 et 1		Saïr Ténant	TOUR 5																												
PM1008218	Réseau verres	A100091208	Réseau EC	Réseau EC Ternes 1 & 2 Flages 04 et 1		Saïr Ténant	TOUR 5																												
PM1008219	Santarem CHU	A100091209	Santarem	Santarem		Saïr Ténant	TOUR 5	Nov-00																											
PM1008220	Santarem CHU	A100091210	Santarem	Santarem		Saïr Ténant	TOUR 5	Nov-1																											
PM1008221	Déballon et Hydrants de 10 à 11 79 (H&H)	A100091211	Hydrants	Déballon-Hydrants délogés 10 et 11		Saïr Ténant	TOUR 5																												
PM1008222	Fluideur métrique CHU	A100091212	Réseau Fluides MEG	Réseau Fluides métrique - to be gas		Saïr Ténant	TOUR 5	Nov-1																											
PM1008223	Audiors	A100091213	Audiors	Audiors - Audiors - Ternes05		Saïr Ténant	TOUR 6	Ext																											
PM1008224	Réseau verres	A100091214	Réseau EF	Réseau EF		Saïr Ténant	TOUR 6																												
PM1008225	Réseau verres	A100091215	Réseau EC	Réseau EC		Saïr Ténant	TOUR 6																												
PM1008226	Santarem CHU	A100091216	Santarem	Santarem		Saïr Ténant	TOUR 6	Nov-1																											
PM1008227	Santarem CHU	A100091217	Santarem	Santarem		Saïr Ténant	TOUR 6	Nov-2																											
PM1008228	Santarem CHU	A100091218	Santarem	Santarem		Saïr Ténant	TOUR 6	Nov-3																											
PM1008229	Quilaton et Hydrants de 10 à 11 79 (H&H)	A100091219	Hydrants	Déballon-Hydrants délogés 10 et 11		Saïr Ténant	TOUR 6																												
PM1008230	Fluideur métrique CHU - Cor Alarme	A100091220	Alarmes BIP CO2	Alarmes BIP Réseau CO2		Saïr Ténant	TOUR 6																												
PM1008231	Fluideur métrique CHU	A100091221	Réseau Fluides MEG	Réseau Fluides métrique - to be gas		Saïr Ténant	TOUR 6	Nov-2																											
PM1008232	Fluideur métrique CHU	A100091222	Réseau Fluides MEG	Réseau Fluides métrique - to be gas		Saïr Ténant	TOUR 6	Nov-3																											
PM1008233	Audiors	A100091223	Audiors	Audiors - Audiors - Ternes05		Saïr Ténant	BC2	Ext																											
PM1008234	Santarem CHU	A100091224	Santarem	Audiors Parking Ouvverts		Saïr Ténant	BC2	Parking																											
PM1008235	Santarem CHU	A100091225	Santarem	Audiors Eclairage Centre principal		Saïr Ténant	BC2	Eclairage																											
PM1008236	Quilaton et Hydrants de 10 à 11 79 (H&H)	A100091226	Hydrants	Audiors Tunnel Dalle Et Tour 3 - SA/SH4		Saïr Ténant	BC2	Dalle CO2																											
PM1008237	Pompe de relevage CHU (A/T)	A100091227	Pompes Relais	Pompes de relevage eau		Saïr Ténant	BC2	Nov-4																											
PM1008238	Collecteur alimentation EF	A100091228	Col EF	Collecteur Alimentation Eau de ville		Saïr Ténant	BC2	Nov-5																											
PM1008239	Collecteur alimentation EF	A100091229	Col EF	Collecteur EF local production fluides		Saïr Ténant	BC2	Nov-5																											
PM1008240	Réseau verres	A100091230	Réseau EF	Réseau EF Ternes 04 & 04 délogés 5 au 00		Saïr Ténant	BC2	Nov-5																											
PM1008241	Réseau verres	A100091231	Réseau EC	Réseau EC Ternes 04 & 04 délogés 5 au 00		Saïr Ténant	BC2	Nov-5																											
PM1008242	Filtre EV	A100091232	Filtre EV	Filtre Eau de ville		Saïr Ténant	BC2	Nov-1																											
PM1008243	Onvieux CHU Adjuvateur CHU (BIP)	A100091233	Prod Eau Chene	Production Eau Chene		Saïr Ténant	BC2	Nov-1																											
PM1008244	Santarem CHU	A100091234	Santarem	Attections Urgentes		Saïr Ténant	BC2	Nov-1																											
PM1008245	Santarem CHU	A100091235	Santarem	Santarem		Saïr Ténant	BC2	Nov-00																											
PM1008246	Santarem CHU	A100091236	Santarem	Santarem		Saïr Ténant	BC2	Nov-1																											
PM1008247	Santarem CHU	A100091237	Santarem	Santarem		Saïr Ténant	BC2	Nov-2																											
PM1008248	Santarem CHU	A100091238	Santarem	Santarem		Saïr Ténant	BC2	Nov-3																											
PM1008249	Santarem CHU	A100091239	Santarem	Santarem		Saïr Ténant	BC2	Nov-4																											
PM1008250	Quilaton et Hydrants de 10 à 11 79 (H&H)	A100091240	Hydrants	Déballon-Hydrants délogés 10 au 00		Saïr Ténant	BC2	Nov-4																											
PM1008251	d'irrigation CHU (T)	A100091241	Syst irrigation	Système d'irrigation chargée & révisé		Saïr Ténant	BC2																												
PM1008252	Fluideur métrique CHU - Cor Alarme	A100091242	Alarmes BIP	Alarmes BIP de to be gas		Saïr Ténant	BC2																												
PM1008253	Fluideur métrique CHU - Cor Alarme	A100091243	Alarmes BIP CO2	Alarmes BIP de to be gas - Corongraphie		Saïr Ténant	BC2	Nov-2																											
PM1008254	Fluideur métrique CHU - Cor Alarme	A100091244	Alarmes BIP CO2	Alarmes BIP de to be gas - Benschaffstange		Saïr Ténant	BC2	Nov-3																											
PM1008255	Fluideur métrique CHU - Collecteur	A100091245	Col Gas	Collecteur de to be gas		Saïr Ténant	BC2	Nov-5																											
PM1008256	Fluideur métrique CHU - Rése	A100091246	Réseau source CO2	Réseau trondème source CO2		Saïr Ténant	BC2																												
PM1008257	Fluideur métrique CHU - Rése	A100091247	Réseau source N2O	Réseau trondème source N2O		Saïr Ténant	BC2																												
PM1008258	Fluideur métrique CHU	A100091248	Réseau Fluides MEG	Réseau Fluides métrique - to be gas		Saïr Ténant	BC2	Nov-00																											
PM1008259	Fluideur métrique CHU	A100091249	Réseau Fluides MEG	Réseau Fluides métrique - to be gas		Saïr Ténant	BC2	Nov-1																											
PM1008260	Fluideur métrique CHU	A100091250	Réseau Fluides MEG	Réseau Fluides métrique - to be gas		Saïr Ténant	BC2	Nov-2																											
PM1008261	Déballon + Réseau CO2 CHU	A100091251	Réseau CO2	Réseau CO2 + centrale - Corongraphie		Saïr Ténant	BC2	Nov-2																											
PM1008262	Fluideur métrique CHU	A100091252	Réseau Fluides MEG	Réseau Fluid																															



Maintenance préventive

- Historique
- Stock stratégique
- Contrôle et vérification de l'ensemble de l'installation
 - Prises murales, Vannes, Détendeurs
 - Pressostats
- Contrôle étanchéité
- Tests régulier des alarmes
- Assistance aux contrôles légaux



Maintenance préventive

■ Equipement et maintenance préventive:

■ Prises murales

- +/- 1.800 prises Carba O₂ ou similaire

- *Remplacement des orings tous les 3 ans, vérification du filtre, vérification du fonctionnement*

■ Détendeurs

- *Vérification du fonctionnement*

- *Vérification du réglage,*



Maintenance préventive

- Formation des équipes opérationnelles
 - Connaissance du bâtiment
 - Formation sur les techniques « fluides médicaux »
 - Connaissance des installations
 - Connaissance des risques
- Formations réalisées par et lors de :
 - Training center COFELY Services
 - Fournisseur
 - VPS (Visite préventive de sécurité)
 - TBM (1/4h de sécurité)

Système d'alarmes

- Tous les points stratégiques de l'installation sont contrôlés
 - Locaux fluides
 - Salle d'opération
 - ...
- Alarmes Locales (sonore et acoustique)
- *Vérification par création d'un défaut réel*
- Toutes les alarmes sont collectées sur un superviseur via un réseau d'automates
 - Contrôle bit de vie « superviseur ↔ automates »
- Transfert automatique des alarmes sur le système « Recherche personne »
 - Vers le département technique du CHU
 - Vers les équipes opérationnelles de COFELY Services
 - Vers la permanence technique



Gestion d'interventions (pannes et modifications)

- Intervention rapide de COFELY Services et du département technique du CHU en étroite collaboration
- Présence de la permanence technique 24h/24
 - Action immédiate de celle-ci
- Système de rappel en dehors des heures normales de service
 - Appel de séquence
 - Appel de la garde
 - Appel de la garde managériale
- Etroite collaboration entre les gardes techniques CHU et COFELY Services



Gestion d'interventions (pannes et modifications)

- En cas de modification des installations
 - Etablissement des procédures ad-hoc en étroite collaboration avec le département technique du CHU
 - Mise à disposition des installations aux sous-traitants
 - Surveillance des travaux
 - Remise en service des installations
 - Contrôle des fluides médicaux en collaboration avec le CHU (correspondance et qualité)



Merci de votre attention.